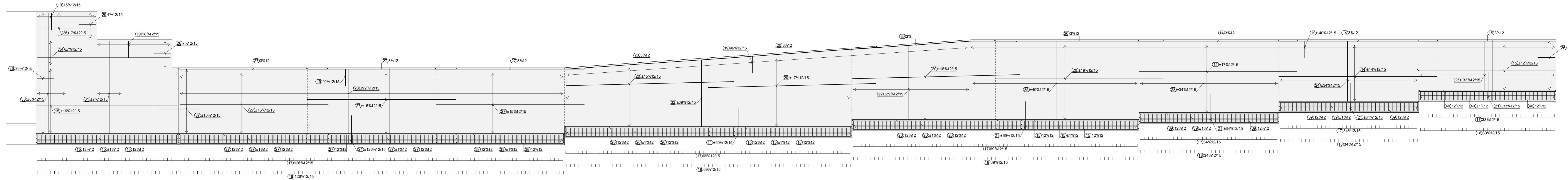
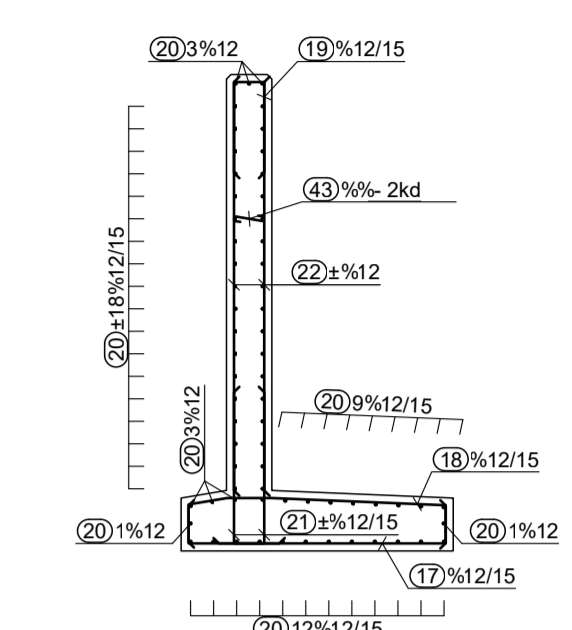


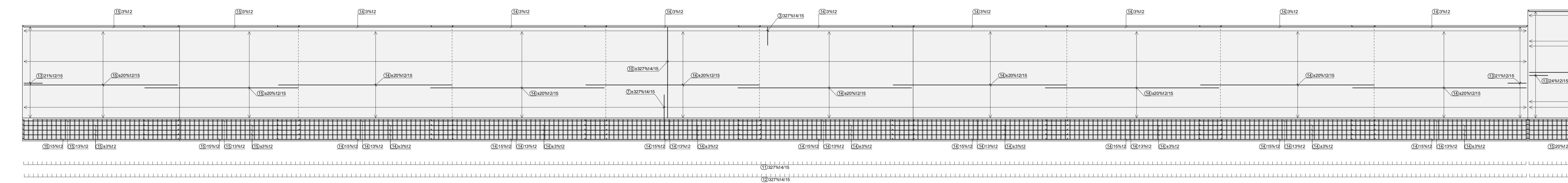
OPORNI ZID 2
POGLED
M 1:50



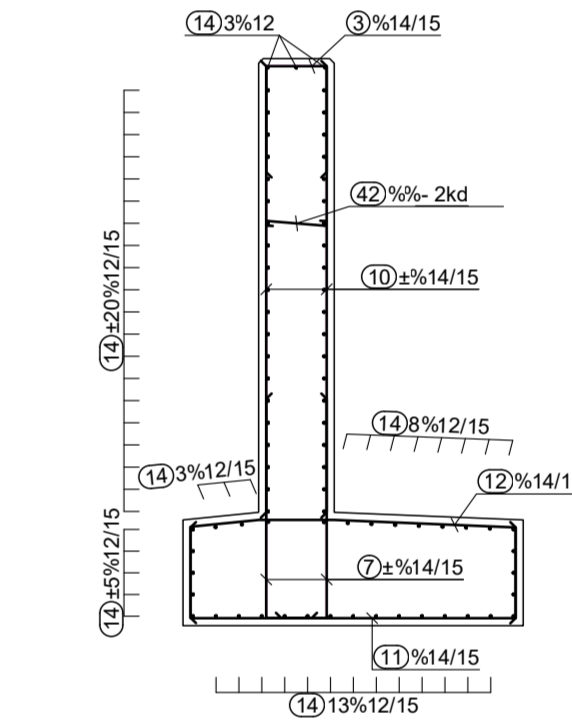
PREREZ
M 1:50



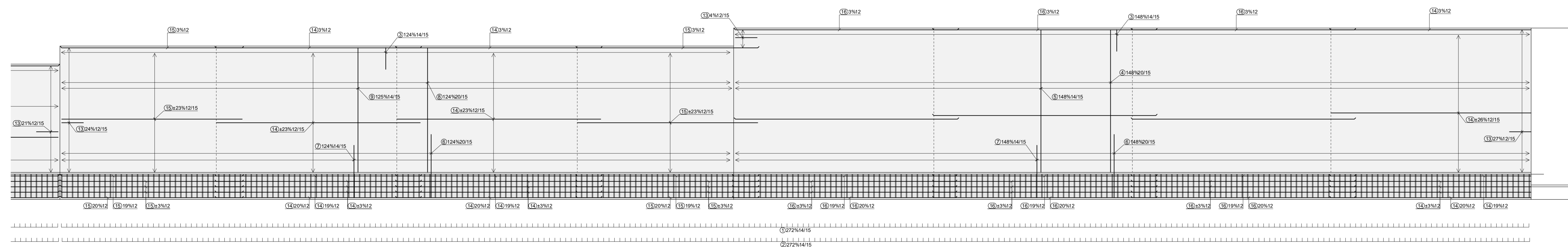
OPORNI ZID 1
POGLED 1. DEL
M 1:50



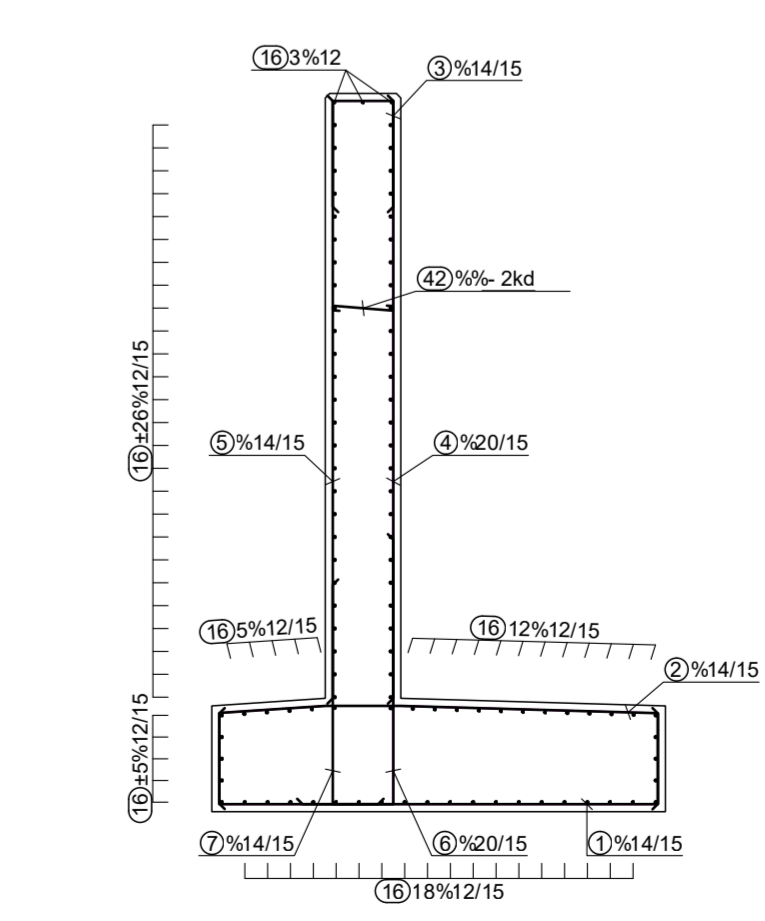
PREREZ 1. DEL
M 1:50



OPORNI ZID 1
POGLED 2. DEL
M 1:50



PREREZ 2. DEL
M 1:50



MATERIAL

Izbrani materiali v objektu zagotavljajo uporabnost, nosilnost in trajnost za projektirano življenjsko dobo.

Tabela vgrajenih materialov za nosilne betonske elemente na objektih:

Lastnosti betona v skladu z SIST EN 206:2013, SIST EN 1026:2016, SIST EN 13670:2010/A101:2010

KONSTRUKCIJSKI ELEMENT	BETON		JEKLO		Zaščitni sloj		
	Mn. tlačna trdnost	Rezanje razporedjenosti	Čvrstostna priravnost	Konzistencija	Vrtni beton	Mn. tlačna trdnost	Zgornji stran Spodnja stran Bočna stran Zaščitni sloj
Podložni/pusti beton	C16/20	XC0			32	VB0	B500 B 5,0 5,0 5,0 5,0
Temejni zidov	C25/30	XC2			32	VB0	B500 B 5,0 5,0 5,0 5,0
Stene zidov	C30/37	XD3; XF4;			32	VB3*	B500 B 5,0 5,0 5,0 5,0

*Zahteva VB3 velja za nezasute površine sten opornih zidov. Zasute površine so lahko VB0.

Projektant: **PROJEKT. NOVA GORICA**

Investitor: **OBČINA BOVEC Trg golobarskih žrtev 8, 5230 Bovec**

Objekt: **DOM ZA STAREJŠE OBČANE JEZERCA BOVEC**

Skupni nadzornik: **ATAJ PAVIČ, mag. inž. stavb.**

Projektna dokumentacija: **11826_2-3**

Datum: **december 2021**

Skupni nadzornik: **ATAJ PAVIČ, mag. inž. stavb.**

Projektna dokumentacija: **11826_2-3**

Datum: **december 2021**

A203_59x41261
 A: 0,75 m²
 04.02.2022
 11826_2303-Bovec_PZ_Oporni_Zid_2001.dwg