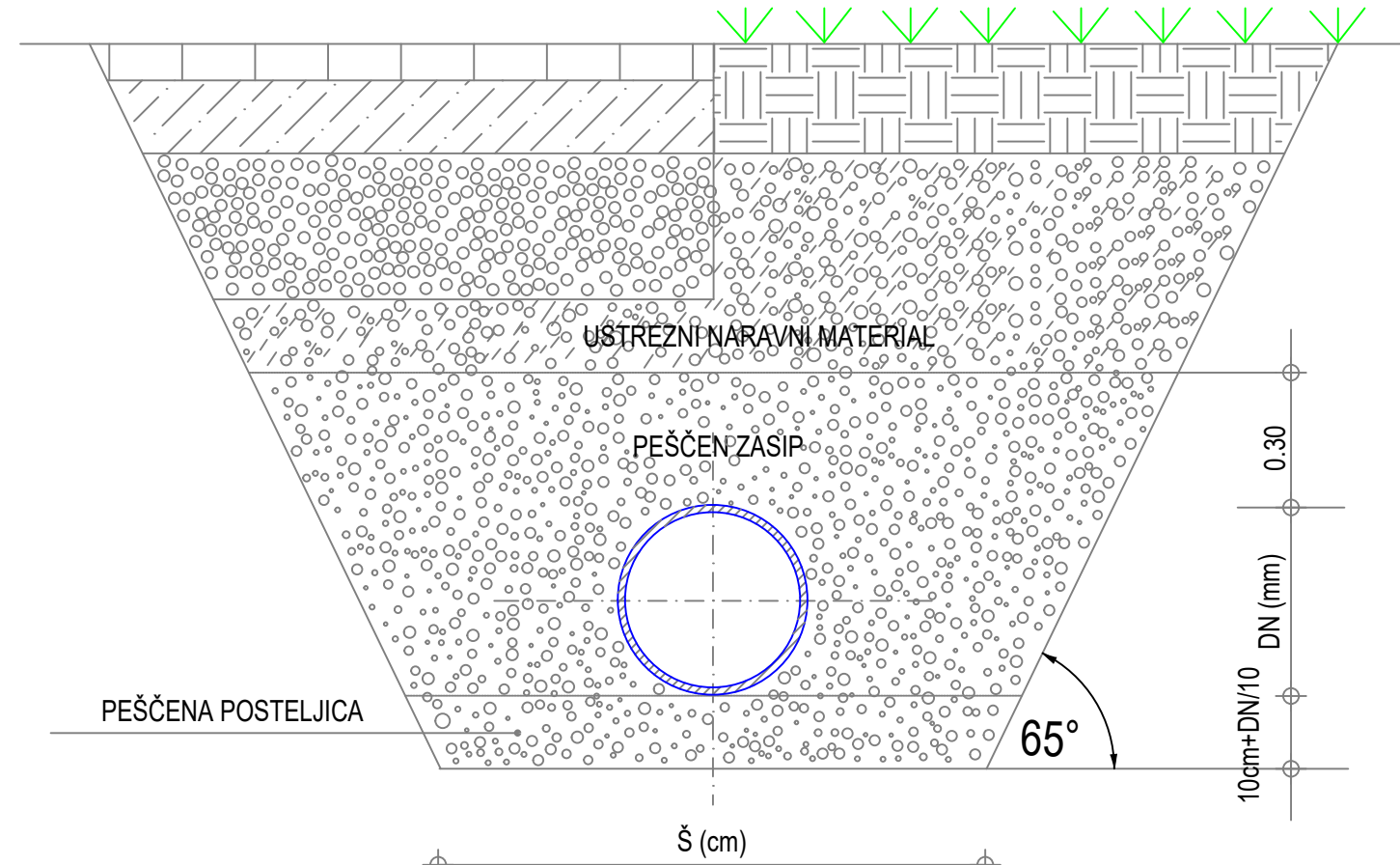
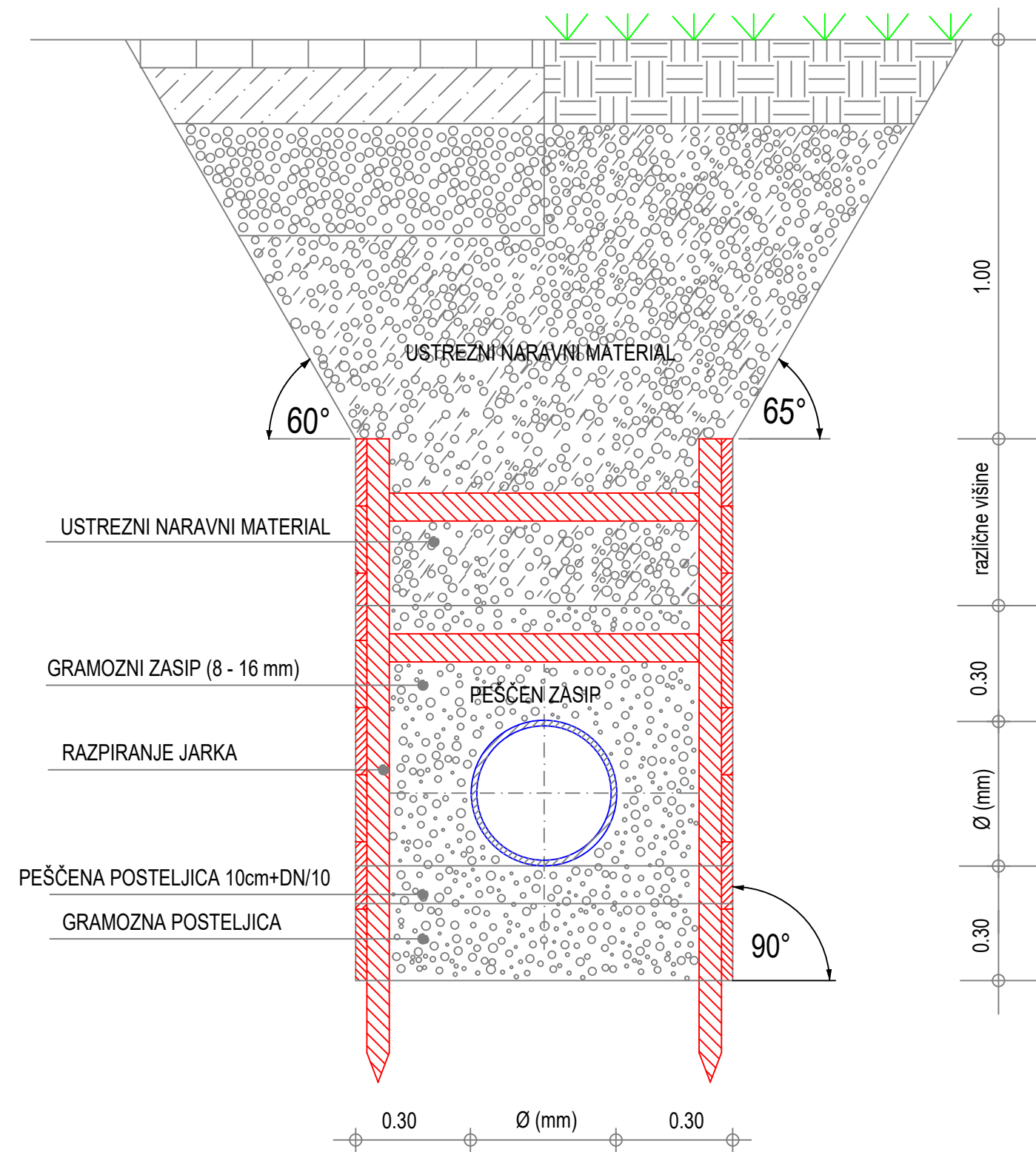


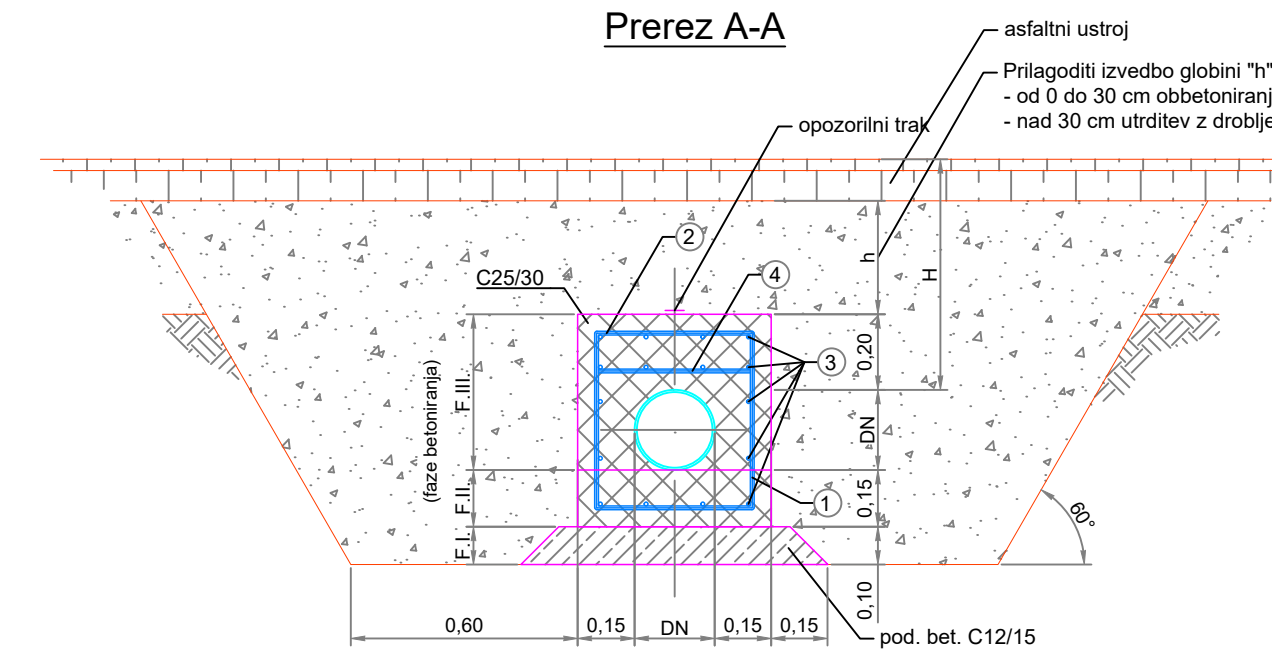
DETAJL POLAGANJA KANALSKE CEVI



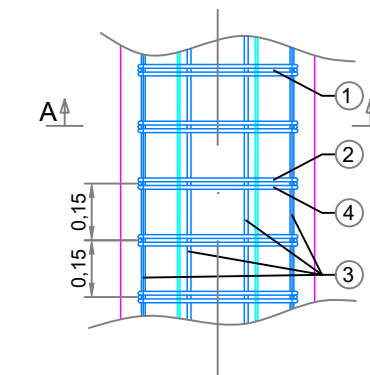
DN (mm)	Š (cm)	DN (mm)	Š (cm)
200	70	700	140
250	75	800	150
300	80	1000	195
400	90	1200	215
500	125	1400	240
600	130	1600	275

DETAJL NOSILNEGA OBBETONIRANJA:

Nosilno obbetoniranje za cevi DN 160 do DN 300 se izvede pri višini nadkritja H<70cm.



TLORIS



Jeklo B500B:

- ① Ø 10/15 (na 15 cm)
- ② Ø 10/15 (na 15 cm)
- ③ Ø 12/15 (palica, preklap 70 cm cm, dolžino prilagoditi izvedbi)
- ④ Ø 10/15 (na 15 cm)

Projektant:

PROJEKT
NOVA GORICA

Investitor:
Občina Bovec
Trg golobarskih žrtev 8
5230 Bovec

Naziv gradnje:
Dom starejših občanov
"Jezerca" Bovec

Strokovno področje načrta:
2/2 Načrt s področja gradbeništva - zunanja ureditev

Vrsta dokumentacije: PZI

Tehnični prikaz:
Detajli
Detajl polaganja kanalske cevi

merilo: 1:20

Vodja projekta:
Teja Savelli, univ.dipl.inž.arh.

Pooblaščen inženir:
Damir Turk, dipl. inž. grad.

Sodelavci:

Urša Mlečnik, univ. dipl. inž. vki.

Datum: december 2021

Številka načrta: 11826_2/2

Številka projekta: 11826

Spremembe:

Številka lista: 4.1