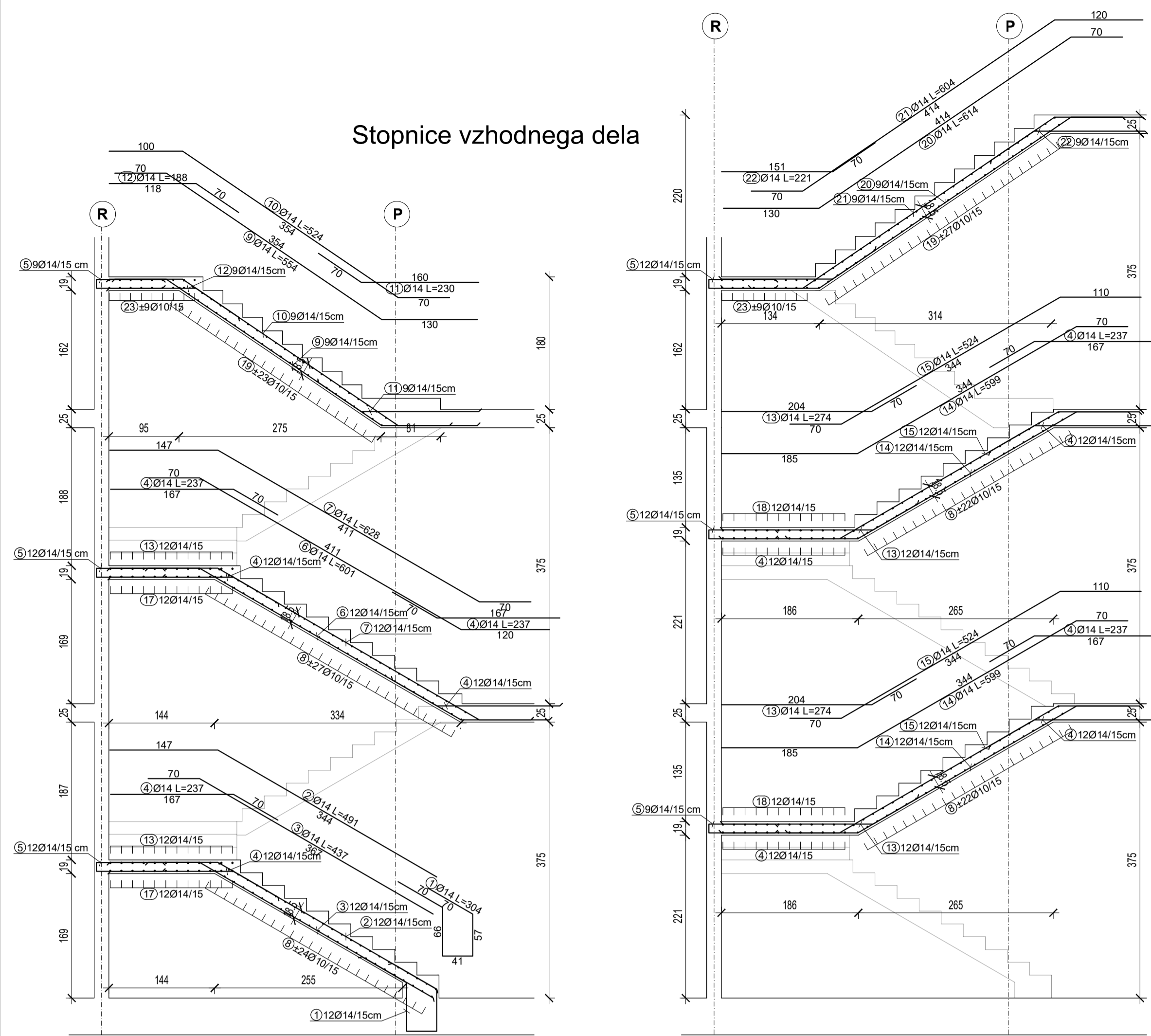
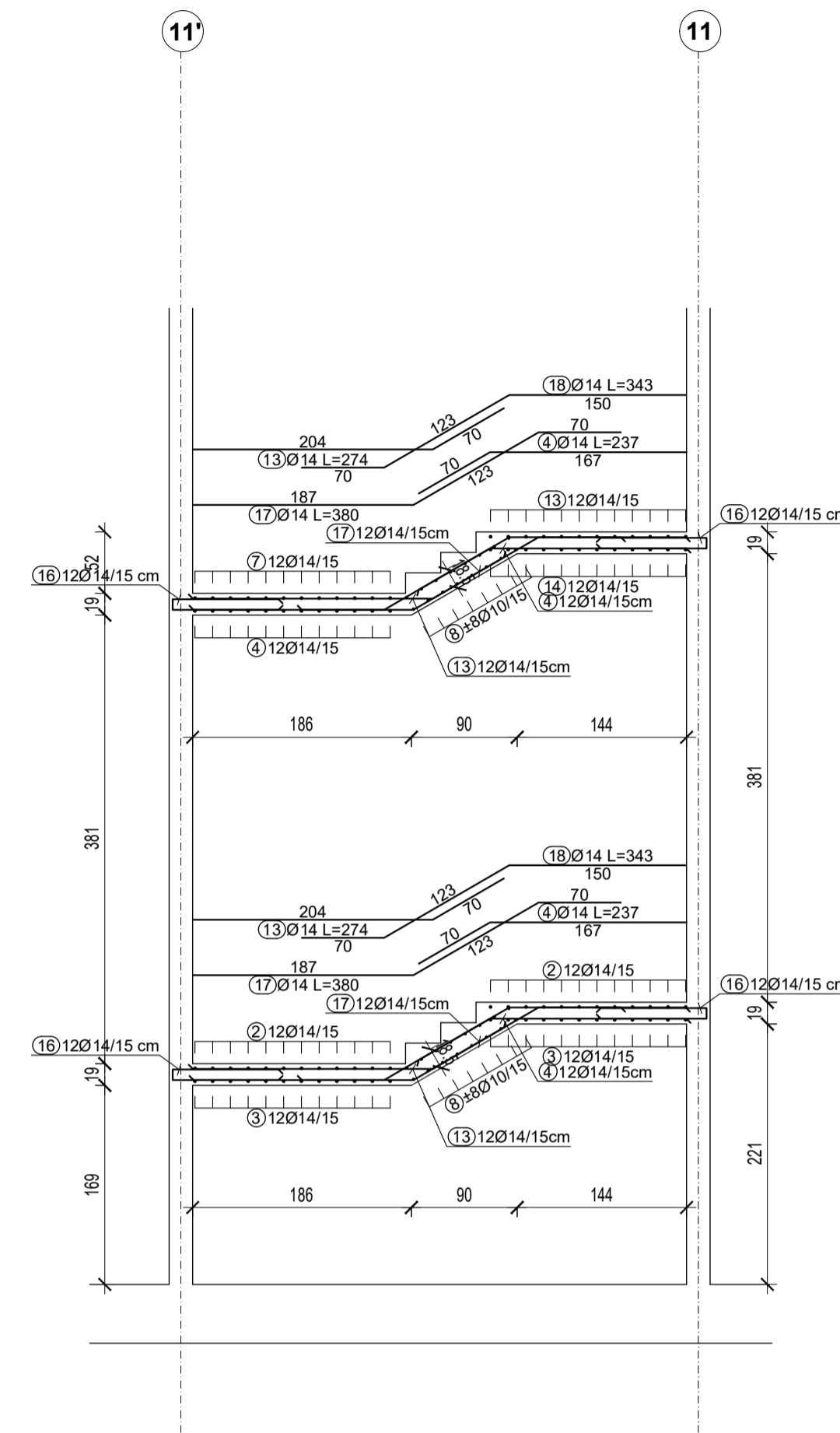
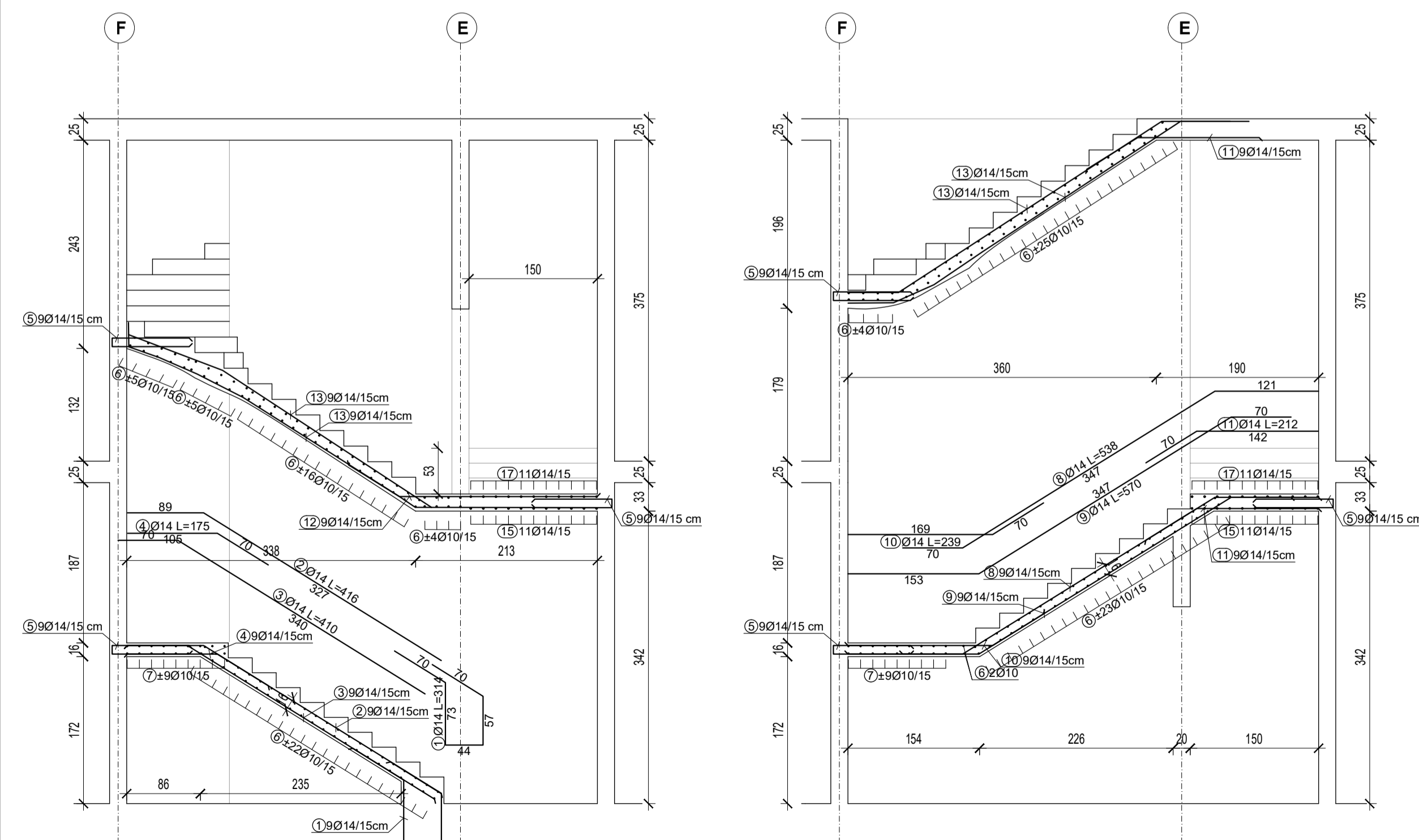


Stopnice vzhodnega dela



Stopnice zahodnega dela



Palice - specifikacija						
Ozn.	Oblika in mere [cm]	Ø	L [m]	kd [kos]	Teža palice [kg]	Teža pozicije [kg]
Stopnice vzhodnega dela (1 kos)						
1		14	3.04	12	3.78	45.31
2		14	4.91	12	6.10	73.18
3		14	4.37	12	5.43	65.13
4		14	2.37	84	2.94	247.26
5		14	1.92	66	2.38	157.39
6		14	6.01	12	7.46	89.57
7		14	6.28	12	7.80	93.60
8		10	1.92	222	1.22	271.94
9		14	5.54	9	6.88	61.93
10		14	5.24	9	6.51	58.57
11		14	2.30	9	2.86	25.71
12		14	1.88	9	2.33	21.01
13		14	2.74	48	3.40	163.35
14		14	5.99	24	7.44	178.55
15		14	5.24	24	6.51	156.19
16		14	1.89	48	2.35	112.67
17		14	3.80	24	4.72	113.27
18		14	3.43	24	4.26	102.24
19		10	1.38	100	0.88	88.04
20		14	6.14	9	7.63	68.63
21		14	6.04	9	7.50	67.52
22		14	2.21	18	2.74	49.41
23		10	3.18	18	2.03	36.52

Palice - specifikacija						
Ozn.	Oblika in mere [cm]	Ø	L [m]	kd [kos]	Teža palice [kg]	Teža pozicije [kg]
Stopnice zahodnega dela (1 kos)						
1		14	3.14	9	3.90	35.10
2		14	4.16	9	5.17	46.50
3		14	4.10	9	5.09	45.83
4		14	1.75	9	2.17	19.56
5		14	1.90	65	2.36	153.39
6		10	1.38	208	0.88	183.13
7		10	3.18	18	2.03	36.52
8		14	5.38	9	6.68	60.14
9		14	5.70	9	7.08	63.71
10		14	2.39	9	2.97	26.72
11		14	2.12	29	2.63	76.36
12		14	3.01	9	3.74	33.65
13		14	6.00	45	7.45	335.34
14		10	1.68	16	1.07	17.15
15		14	4.59	11	5.70	62.71
16		14	2.97	11	3.69	40.58
17		14	3.55	11	4.41	48.50

OPOMBE:  
 ARMATURNI NAČRT GLEJ SKUPAJ Z OSTALIMI NAČRTI!  
 MERE PREVERITI NA LICU MESTA!

\* Preklop armaturnih palic je 50xØ

Element:	Kvaliteta betona:	Razred izpostavljenosti:	Dmax [mm]	Krovni sloj [mm]	Kvaliteta armature:
Podložni beton	C 16/20	XC0	32	/	/
Vodnjaki	C 25/30	XC2, PV-II	32	50	B 500B
Temeljna plošča	C 30/37	XC2, PV-II	32	50	B 500B
Vkopane stene	C 30/37	XC2, PV-II	22	50	B 500B
Etažne in strešne plošče	C 30/37	XC1, PV-I	22	30	B 500B
Stene in nosilci	C 30/37	XC1, PV-I	22	30	B 500B

Projektant: **PROJEKT NOVA GORICA**

Investor: Občina Bovec, Trg golobarskih žrtev 8, 5230 Bovec  
 Naročnik: Občina Bovec, Trg golobarskih žrtev 8, 5230 Bovec  
 Risar: OPAŽNO - ARMATURNI NAČRT: STOPNICE, Merilo: 1:50

Objekt: Dom starejših občanov »Jezerca« Bovec  
 Odgovorni vodja projekta: TEJA SAVELLI, univ.dipl.inž.arh.  
 Odgovorni projektant: VILKO SULIGOJ, univ.dipl.inž.grad.

Vrsta načrta: 2 - NAČRT S PODROČJA GRADBENIŠTVA  
 Vrsta projektno dokumentacije: PZI  
 Sklepnika projekta: 11\*829\_2/1  
 Datum: September 2021  
 Spremembe: ---  
 Številka lista: 2.5.A.39

A1: 504x841  
 A: 0.5 m<sup>2</sup>  
 14.01.2022  
 1182E\_DSG-Bovec\_PZI\_Armirang