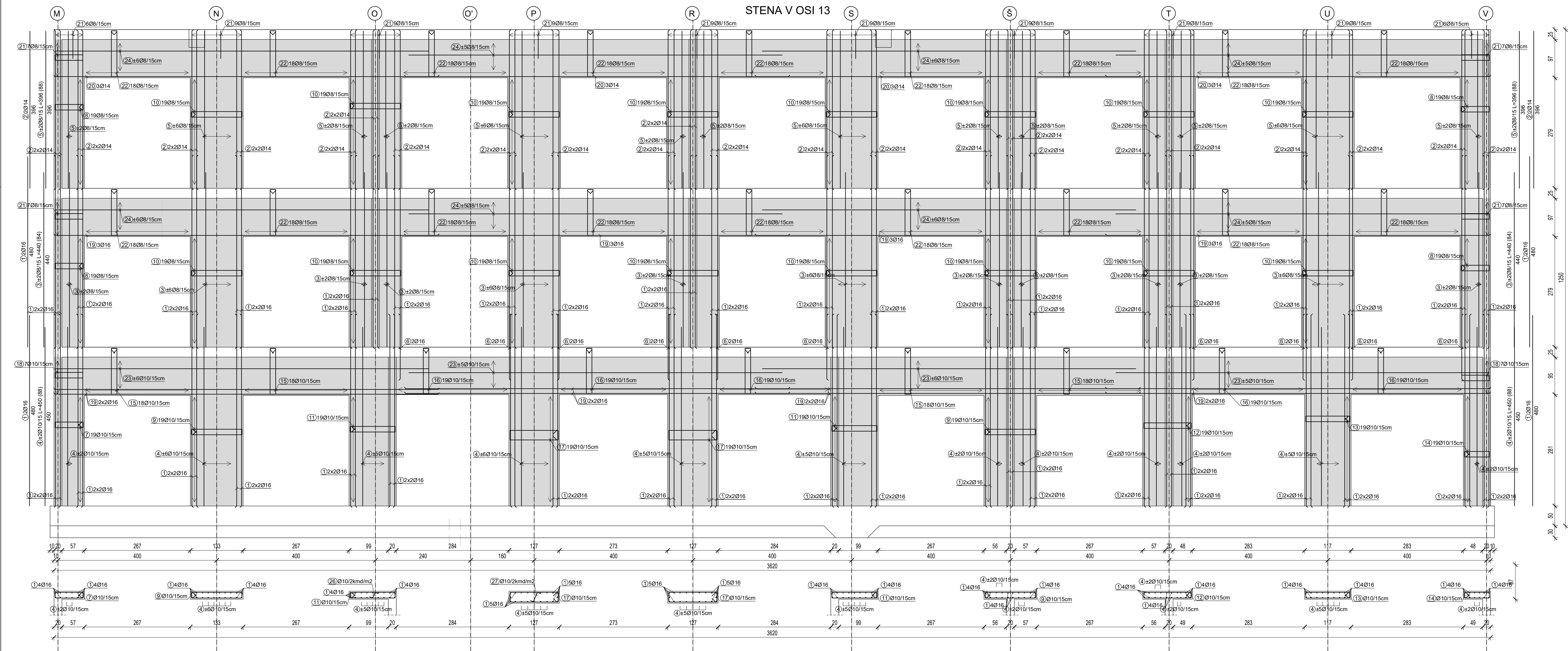


A3x4: 420x1188
A: 0,50 m²
24.03.2009
11826_DSC-Bovenc_PZI_ARCH_tema_uzhod_20201010.dwg



Ozn.	Oblika in mere [cm]	Paličice - specifikacija			Teža palice [kg]	Teža pozicije [kg]
		Ø	L [m]	kd [kos]		
v_osi_13 (1 kos)						
1	480	16	4.80	184	7.78	1431.67
2	396	14	3.96	96	4.92	472.16
3	440	8	4.40	84	1.80	150.80
4	450	10	4.50	88	2.87	252.65
5	396	8	3.96	88	1.62	142.18
6	160	16	1.60	20	2.59	51.87
7	71	10	2.10	19	1.34	25.46
8	71	8	2.06	76	0.84	63.88
9	127	10	3.22	38	2.05	78.07
10	127	8	3.18	304	1.30	394.42
11	113	10	2.94	38	1.88	71.28
12	119	10	3.06	19	1.95	37.09
13	111	10	2.90	19	1.85	35.15
14	63	10	1.94	19	1.24	23.52
15	116	10	3.00	72	1.91	137.81
16	114	10	2.96	95	1.89	179.41
17	121	10	3.40	38	2.17	82.43
18	70	10	1.54	14	0.98	13.76
19	964	16	9.64	28	15.63	437.54
20	964	14	9.64	12	11.97	143.67
21	70	8	1.54	112	0.63	70.37
22	116	8	2.96	324	1.21	391.29
23	941	10	9.41	44	6.00	264.16
24	941	8	9.41	88	3.84	337.86
26	10	10	0.32	520	0.20	106.16
27	26	10	0.42	100	0.27	26.80

Ø [mm]	L x kd [m]	Teža erote [kg/m]	Teža [kg]
B500B, Ø ≤ 12 mm			
8	3800.96	0.41	1550.79
10	2090.48	0.64	1333.73
12	0.00	0.92	0.00
Skupaj (B500B, Ø ≤ 12 mm)			
B500B, Ø > 12 mm			
14	495.84	1.24	615.83
16	1185.12	1.62	1921.08
20	0.00	2.47	0.00
Skupaj (B500B, Ø > 12 mm)			
Skupaj			
5421.43			

OPOMBE:
 ARMATURNI NAČRT GLEJ SKUPAJ Z NAČRTOM ARHITEKTURE!
 MERE PREVERITI NA LICU MESTA!

* Preklop armaturnih palic je 50×Ø

Element:	Kvaliteta betona:	Razred izpostavljenosti:	Dmax [mm]	Krovni sloj [mm]	Kvaliteta armature:
Podložni beton	C 16/20	XC0	32	/	/
Vodnjaki	C 25/30	XC2, PV-II	32	50	B 500B
Temeljna plošča	C 30/37	XC2, PV-II	32	50	B 500B
Vkpane stene	C 30/37	XC2, PV-II	22	50	B 500B
Elažne in strešne plošče	C 30/37	XC1, PV-I	22	30	B 500B
Stene in nosilci	C 30/37	XC1, PV-I	22	30	B 500B

Projektant: **PROJEKT. NOVA GORCA**

Investitor: Občina Bovenc, Trg golobarskih žrtev 8 5230 Bovenc
 Naročnik: Občina Bovenc, Trg golobarskih žrtev 8 5230 Bovenc

Objekt: Dom starejših občanov »Jezerca« Bovenc

Vista načrta: 2 - NAČRT S PODROČJA GRADBENIŠTVA

Vista projektna dokumentacije: PZI

Risba: OPAŽNO - ARMATURNI NAČRT: STENA V OSI 13
 Merilo: 1:50

Odgovorni vodja projekta: TEJA SAVELLI, univ.dipl.inž.arh.
 Odgovorni projektant: VILKO ŠULIGOJ, univ.dipl.inž.grad.

Hi. št.: IZS-1389
 G - 0711

Datum: December 2021
 Spremembe: ---
 Številka lista: 2.5.A.35