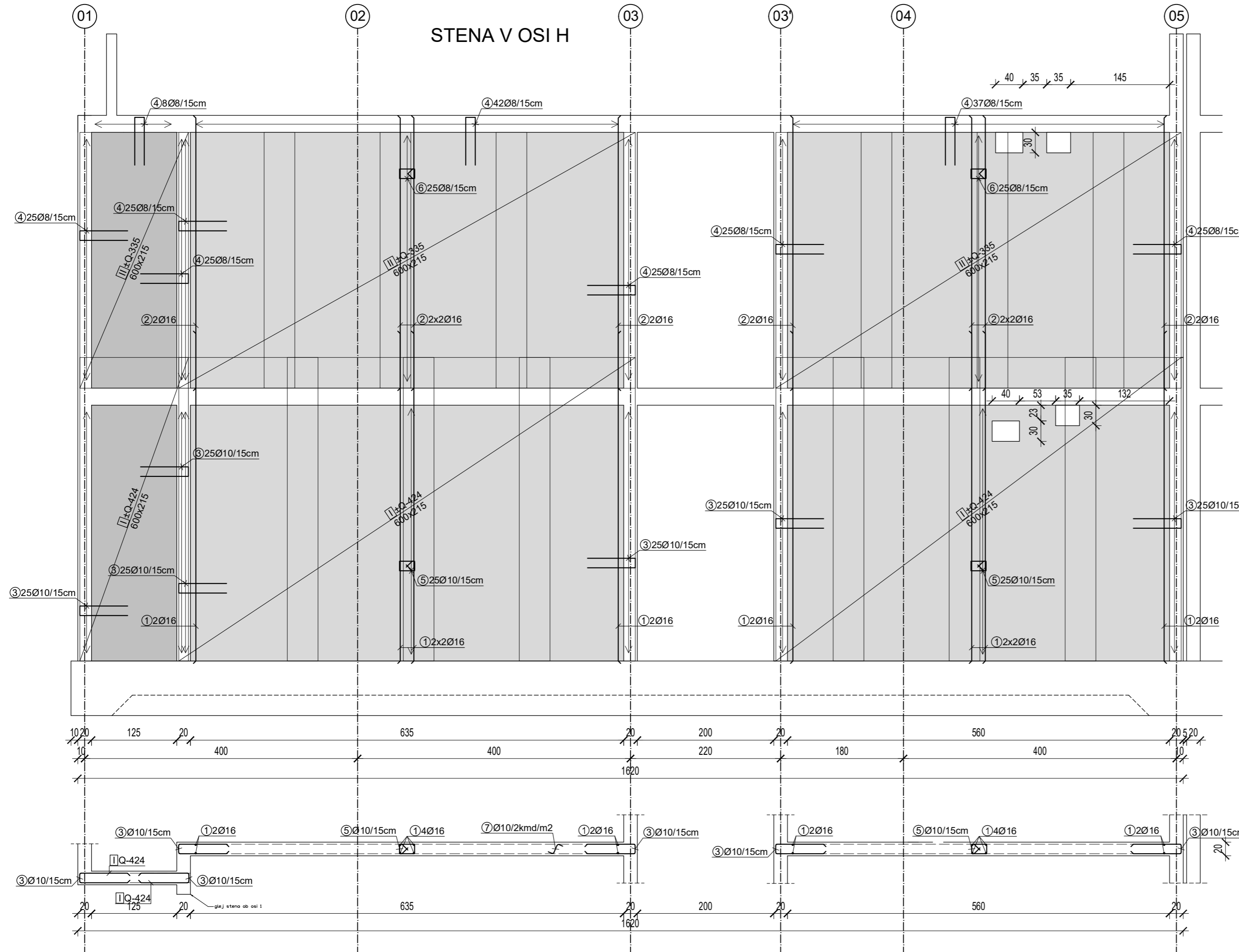


STENA OB OSI H

STENA V OSI H



OPOMBE:
 ARMATURNI NAČRT GLEJ SKUPAJ Z NAČRTOM ARHITEKTURE !
 MERE PREVERITI NA LICU MESTA!

* Preklop armaturnih palic je 50×Ø

Palice - specifikacija						
Ozn.	Oblika in mere [cm]	Ø	L [m]	kd [kos]	Teža palice [kg]	Teža pozicije [kg]
v_osi_H (1 kos)						
1	480	16	4.80	16	7.78	124.49
2	396	16	3.96	16	6.42	102.71
3	70	10	1.54	150	0.98	147.38
4	70	8	1.54	237	0.63	148.91
5	22	10	1.12	50	0.71	35.73
6	22	8	1.08	50	0.44	22.03
7	8	10	0.32	240	0.20	49.00

Palice - izvleček

Ø [mm]	L x kd [m]	Teža enote [kg/m ³]	Teža [kg]
B500B, Ø ≤ 12 mm			
8	418.98	0.41	170.94
10	363.80	0.64	232.10
12	0.00	0.92	0.00
Skupaj (B500B, Ø ≤ 12 mm)			403.05
B500B, Ø > 12 mm			
14	0.00	1.24	0.00
16	140.16	1.62	227.20
Skupaj (B500B, Ø > 12 mm)			227.20
Skupaj			630.25

Mreže - izvleček

mreža	B [cm]	L [cm]	kd	Teža enote [kg/m ²]	Skupna teža [kg]
Q-335	215	600	18	5.38	1250.16
Q-424	215	600	18	6.81	1580.82
Skupaj					2830.98

Element:	Kvaliteta betona:	Razred izpostavljenosti:	Dmax [mm]	Krovni sloj [mm]	Kvaliteta armature:
Podložni beton	C 16/20	XC0	32	/	/
Vodnjaki	C 25/30	XC2, PV-II	32	50	B 500B
Temeljna plošča	C 30/37	XC2, PV-II	32	50	B 500B
Vkopane stene	C 30/37	XC2, PV-II	22	50	B 500B
Etažne in strešne plošče	C 30/37	XC1, PV-I	22	30	B 500B
Stene in nosilci	C 30/37	XC1, PV-I	22	30	B 500B

Projektant:

PROJEKT.
NOVA GORICA

Investitor: Občina Bovec Trg golobarskih žrtev 8 5230 Bovec	Naročnik: Občina Bovec Trg golobarskih žrtev 8 5230 Bovec	Risba: OPAŽNO - ARMATURNI NAČRT: STENA V OSI H Merilo: 1:50
Objekt: Dom starejših občanov »Jezerca« Bovec	Odgovorni vodja projekta: TEJA SAVELLI, univ.dipl.inž.arh.	Id. št.: IZS-1389
Vrsta načrta: 2 - NAČRT S PODROČJA GRADBENIŠTVA	Odgovorni projektant: VILKO ŠULIGOJ, univ.dipl.inž.grad.	Id. št.: G - 0711
Vrsta projektno dokumentacije: PZI	Številka načrta: 11826_2/1	Številka projekta: 11826
Datum: December 2021	Spremembe: ---	Številka lista: 2.5.A.26

A2: 420x594
 A: 0.25 m²
 11826_DSO-Bovec_PZI_ARM_stene_zahod_20211223.dwg
 24.05.2009