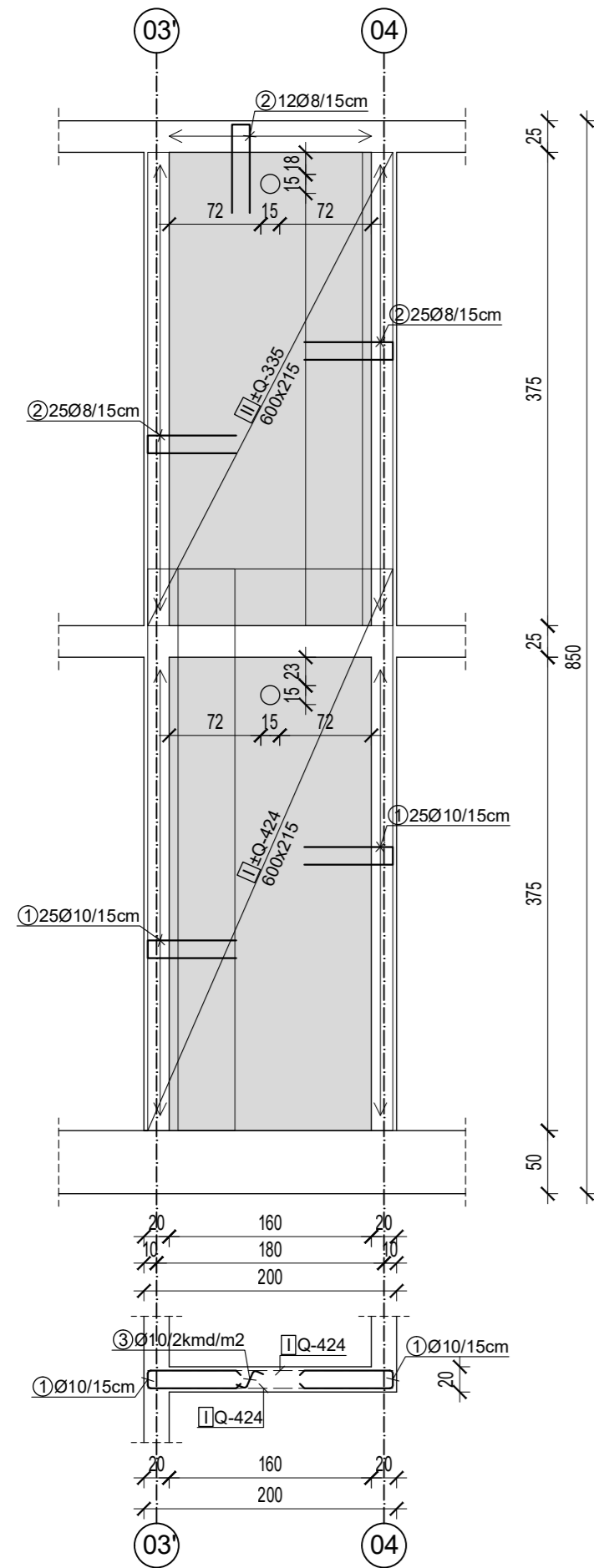
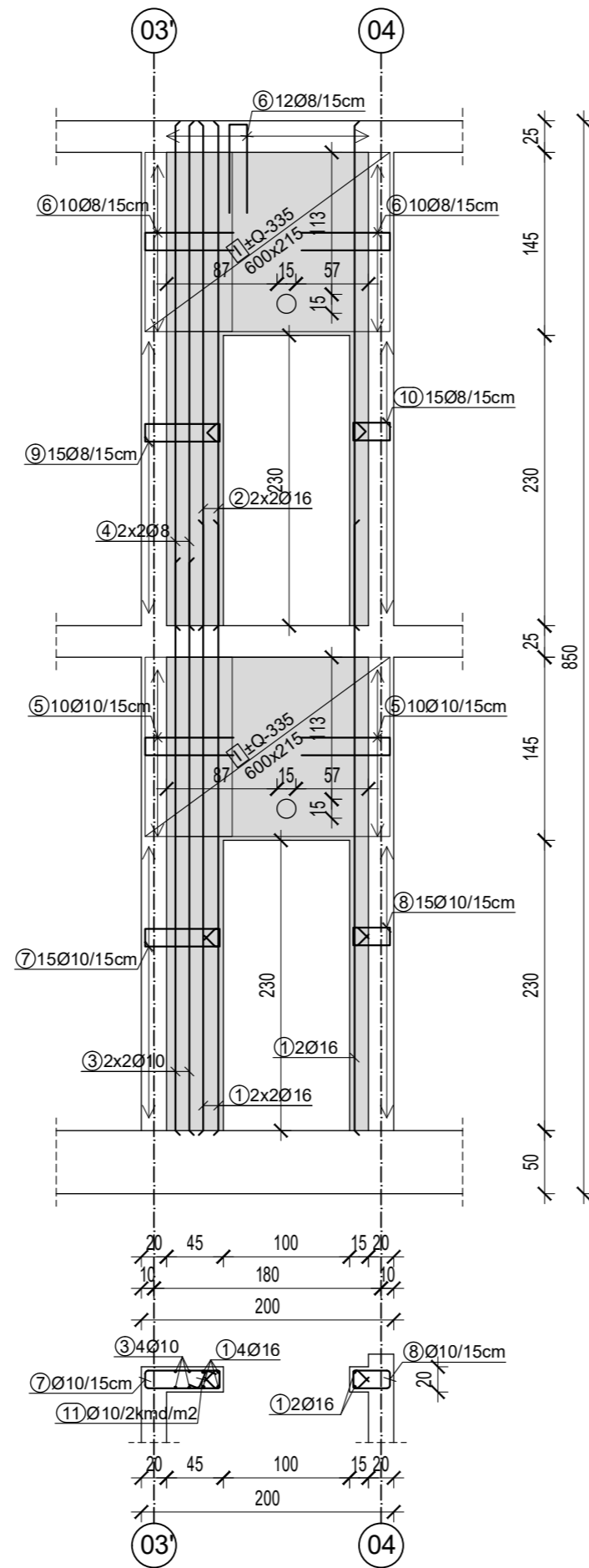


A2: 420x594  
 A: 0.25 m<sup>2</sup>  
 11826\_DSO-Bovec\_PZI\_ARM\_stene\_zahod\_20211223.dwg  
 24.05.2009

### STENA V OSI G



### STENA MED OSMI F IN G



Palice - specifikacija						
Ozn.	Oblika in mere [cm]	Ø	L [m]	kd [kos]	Teža palice [kg]	Teža pozicije [kg]
med_FinG (1 kos)						
1	480	16	4.80	6	7.78	46.68
2	396	16	3.96	6	6.42	38.51
3	450	10	4.50	4	2.87	11.48
4	396	8	3.96	4	1.62	6.46
5	70	10	1.54	20	0.98	19.65
6	70	8	1.54	32	0.63	20.11
7	59	10	1.86	15	1.19	17.80
8	29	10	1.26	15	0.80	12.06
9	59	8	1.82	15	0.74	11.14
10	29	8	1.22	15	0.50	7.47
11	8	10	0.32	35	0.20	7.15
v_osi_G (1 kos)						
1	70	10	1.54	50	0.98	49.13
2	70	8	1.54	62	0.63	38.96
3	8	10	0.32	35	0.20	7.15

**OPOMBE:**  
 ARMATURNI NAČRT GLEJ SKUPAJ Z NAČRTOM ARHITEKTURE!  
 MERE PREVERITI NA LICU MESTA!

\* Preklop armaturnih palic je 50×Ø

Palice - izvleček					
Ø [mm]	L x kd [m]	Teža enote [kg/m <sup>3</sup> ]	Teža [kg]		
B500B, Ø ≤ 12 mm					
8	206.20	0.41	84.13		
10	195.00	0.64	124.41		
12	0.00	0.92	0.00		
Skupaj (B500B, Ø ≤ 12 mm)			208.54		
B500B, Ø > 12 mm					
14	0.00	1.24	0.00		
16	52.56	1.62	85.20		
Skupaj (B500B, Ø > 12 mm)			85.20		
Skupaj			293.74		
Mreže - izvleček					
mreža	B [cm]	L [cm]	kd	Teža enote [kg/m <sup>2</sup> ]	Skupna teža [kg]
Q-335	215	600	5	5.38	347.27
Q-424	215	600	3	6.81	263.47
Skupaj					610.74

Element:	Kvaliteta betona:	Razred izpostavljenosti:	Dmax [mm]	Krovni sloj [mm]	Kvaliteta armature:
Podložni beton	C 16/20	XC0	32	/	/
Vodnjaki	C 25/30	XC2, PV-II	32	50	B 500B
Temeljna plošča	C 30/37	XC2, PV-II	32	50	B 500B
Vkopane stene	C 30/37	XC2, PV-II	22	50	B 500B
Etažne in strešne plošče	C 30/37	XC1, PV-I	22	30	B 500B
Stene in nosilci	C 30/37	XC1, PV-I	22	30	B 500B

Projektant:					
<b>PROJEKT.</b> NOVA GORICA					
Investitor:	Naročnik:	Risba:			
Občina Bovec Trg golobarskih žrtev 8 5230 Bovec	Občina Bovec Trg golobarskih žrtev 8 5230 Bovec	OPAŽNO - ARMATURNI NAČRT: STENA V OSI G; STENA MED OSMI F IN G Merilo: 1:50			
Objekt:	Odgovorni vodja projekta:		Id. št.:		
Dom starejših občanov »Jezerca« Bovec	TEJA SAVELLI, univ.dipl.inž.arh.		IZS-1389		
Vrsta načrta:	Odgovorni projektant:		Id. št.:		
2 - NAČRT S PODROČJA GRADBENIŠTVA	VILKO ŠULIGOJ, univ.dipl.inž.grad.		G - 0711		
Vrsta projektna dokumentacije:	Številka načrta:	Številka projekta:	Datum:	Spremembe:	Številka lista:
PZI	11826_2/1	11826	December 2021	---	2.5.A.25