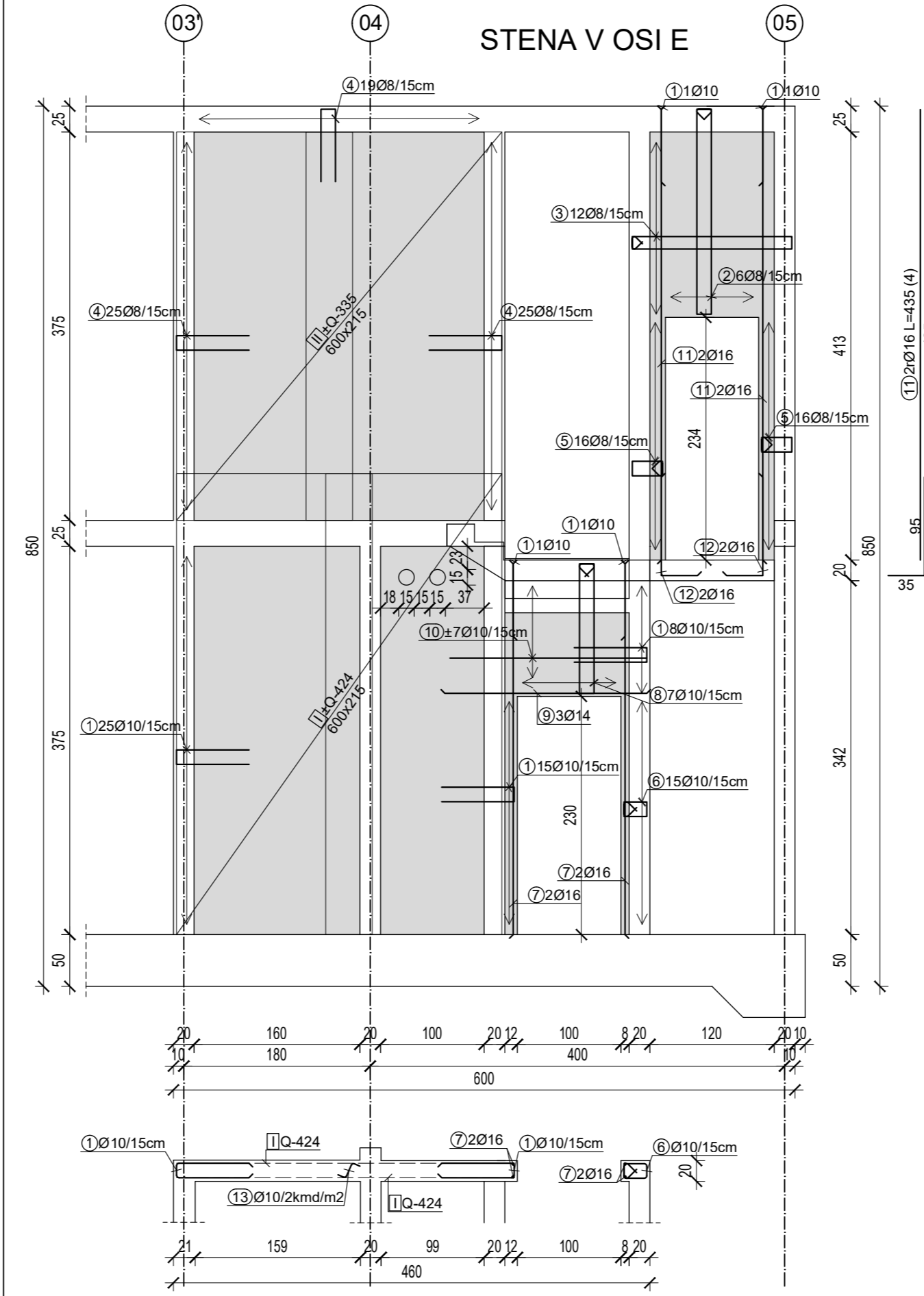
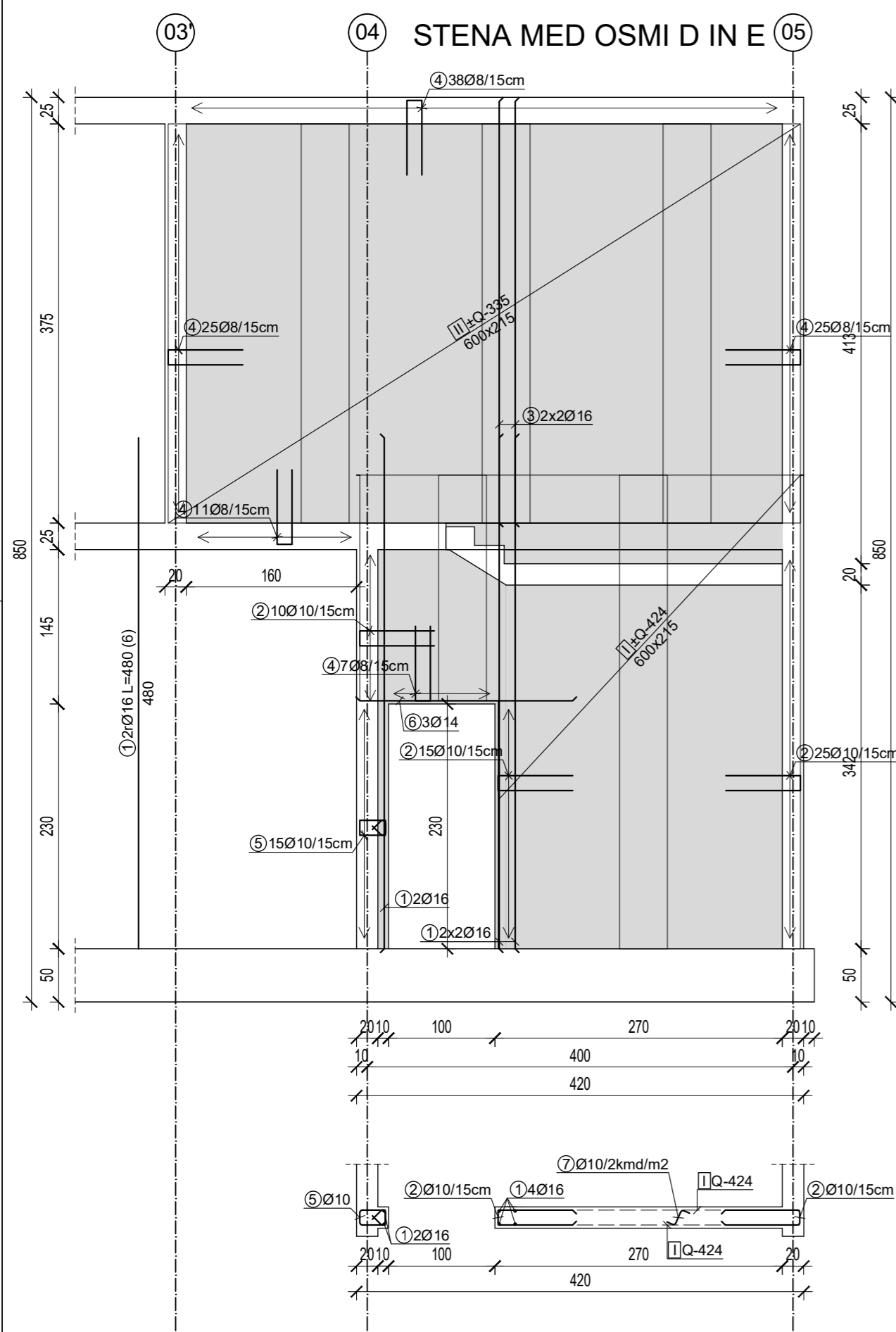


A2: 420x594
A: 0.25 m²
11826_DSO-Bovec_PZI_ARM_stene_zahod_20211223.dwg
24.05.2009



v_osi_E (1 kos)							
1		70	10	1.54	52	0.98	51.09
2		198	8	4.60	6	1.88	11.26
3		154	8	3.66	12	1.49	17.92
4		70	8	1.54	69	0.63	43.35
5		29	8	1.22	32	0.50	15.93
6		22	10	1.12	15	0.71	10.72
7		358	16	3.58	4	5.80	23.21
8		125	10	3.18	7	2.03	14.20
9		195	14	1.95	3	2.42	7.27
10		190	10	1.90	14	1.21	16.97
11		435	16	4.35	4	7.05	28.21
12		95	16	1.30	4	2.11	8.43
13		16	10	0.32	65	0.20	13.27

Palice - specifikacija						
Ozn.	Oblika in mere [cm]	Ø	L [m]	kd [kos]	Teža palice [kg]	Teža pozicije [kg]
med_DinE (1 kos)						
1	480	16	4.80	6	7.78	46.68
2		10	1.54	50	0.98	49.13
3	396	16	3.96	4	6.42	25.68
4		8	1.54	106	0.63	66.60
5		10	1.16	15	0.74	11.10
6	200	14	2.00	3	2.48	7.45
7		10	0.32	80	0.20	16.33

Palice - izvleček					
Ø [mm]	L x kd [m]	Teža enote [kg/m ³]	Teža [kg]		
B500B, Ø ≤ 12 mm					
8	380.06	0.41	155.06		
10	286.54	0.64	182.81		
12	0.00	0.92	0.00		
Skupaj (B500B, Ø ≤ 12 mm)			337.88		
B500B, Ø > 12 mm					
14	11.85	1.24	14.72		
16	81.56	1.62	132.21		
Skupaj (B500B, Ø > 12 mm)			146.93		
Skupaj			484.80		
Mreže - izvleček					
mreža	B [cm]	L [cm]	kd	Teža enote [kg/m ²]	Skupna teža [kg]
Q-335	215	600	12	5.38	833.44
Q-424	215	600	8	6.81	702.59
Skupaj					1536.03

OPOMBE:
ARMATURNI NAČRT GLEJ SKUPAJ Z NAČRTOM ARHITEKTURE!
MERE PREVERITI NA LICU MESTA!

* Preklop armaturnih palic je 50xØ

Element:	Kvaliteta betona:	Razred izpostavljenosti:	Dmax [mm]	Krovni sloj [mm]	Kvaliteta armature:
Podložni beton	C 16/20	XC0	32	/	/
Vodnjaki	C 25/30	XC2, PV-II	32	50	B 500B
Temeljna plošča	C 30/37	XC2, PV-II	32	50	B 500B
Vkopane stene	C 30/37	XC2, PV-II	22	50	B 500B
Etažne in strešne plošče	C 30/37	XC1, PV-I	22	30	B 500B
Stene in nosilci	C 30/37	XC1, PV-I	22	30	B 500B

Projektant: **PROJEKT. NOVA GORCA**

Investitor: Občina Bovec, Trg golobarskih žrtev 8, 5230 Bovec
Naročnik: Občina Bovec, Trg golobarskih žrtev 8, 5230 Bovec
Risba: OPAŽNO - ARMATURNI NAČRT: STENA V OSI E; STENA MED OSMI D IN E
Merilo: 1:50

Objekt: Dom starejših občanov »Jezerca« Bovec
Odgovorni vodja projekta: TEJA SAVELLI, univ.dipl.inž.arh.
Odgovorni projektant: VILKO ŠULIGOJ, univ.dipl.inž.grad.

Vrsta načrta: 2 - NAČRT S PODROČJA GRADBENIŠTVA
Vrsta projektne dokumentacije: PZI
Številka načrta: 11826_2/1
Številka projekta: 11826
Datum: December 2021
Spremembe: ---
Id. št.: IZS-1389
Id. št.: G - 0711
Id. št.:
Številka lista: 2.5.A.23