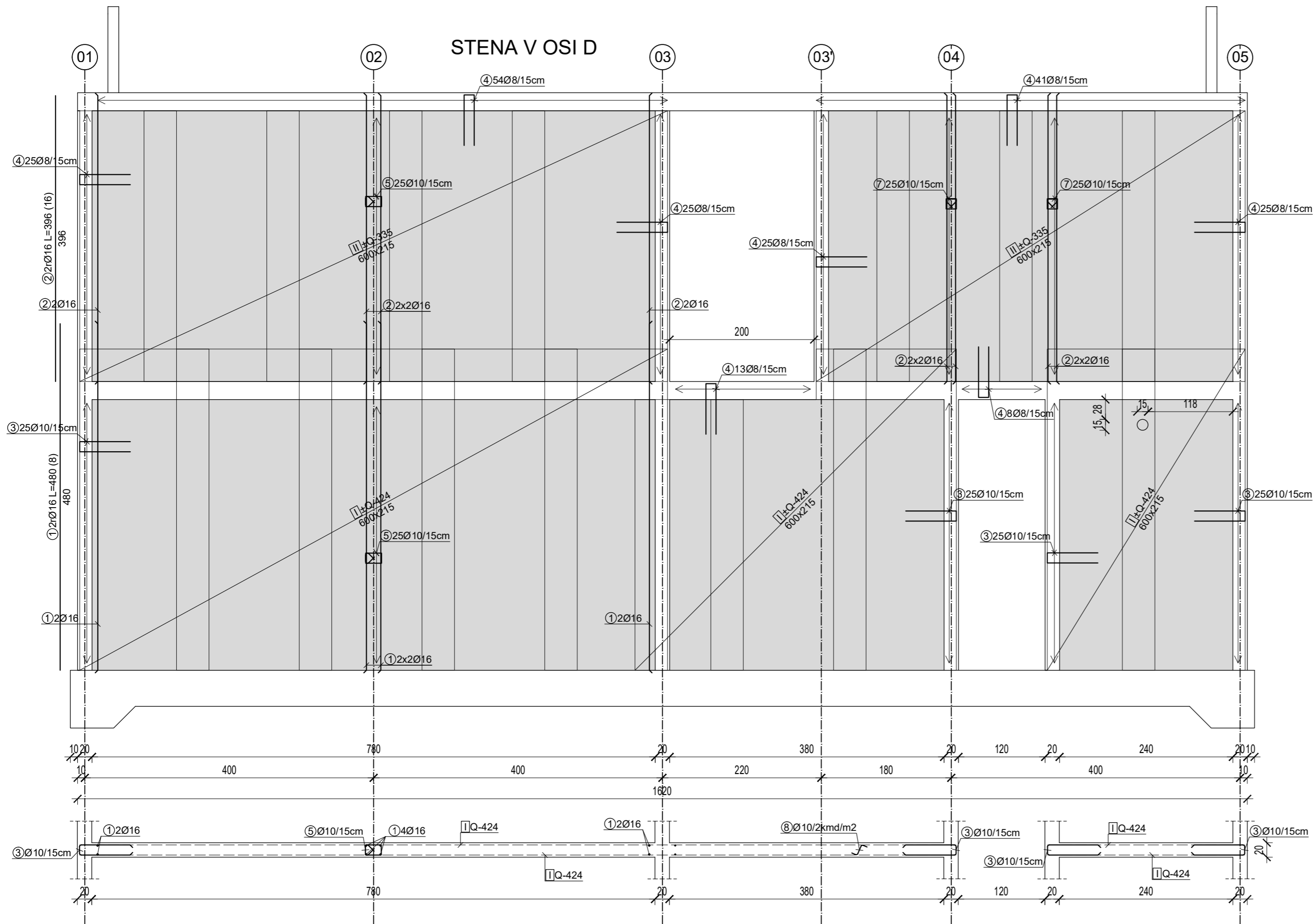


A2: 420x594
A: 0.25 m²
11826_DSO-Bovec_PZI_ARM_stene_zahod_20211223.dwg
24.05.2009



119
25
375
25
850
375
30
50

Palice - specifikacija						
Ozn.	Oblika in mere [cm]	Ø	L [m]	kd [kos]	Teža palice [kg]	Teža pozicije [kg]
v_osi_D (1 kos)						
1	480	16	4.80	8	7.78	62.25
2	396	16	3.96	16	6.42	102.71
3	70	10	1.54	100	0.98	98.25
4	70	8	1.54	216	0.63	135.72
5	22	10	1.12	50	0.71	35.73
7	14	10	0.96	50	0.61	30.62
8	8	10	0.32	250	0.20	51.04

OPOMBE:
ARMATURNI NAČRT GLEJ SKUPAJ Z NAČRTOM ARHITEKTURE!
MERE PREVERITI NA LICU MESTA!

* Preklop armaturnih palic je 50xØ

Palice - izvleček					
Ø [mm]	L x kd [m]	Teža enote [kg/m ²]	Teža [kg]		
B500B, Ø ≤ 12 mm					
8	332.64	0.41	135.72		
10	338.00	0.64	215.64		
12	0.00	0.92	0.00		
Skupaj (B500B, Ø ≤ 12 mm)			351.36		
B500B, Ø > 12 mm					
14	0.00	1.24	0.00		
16	101.76	1.62	164.95		
Skupaj (B500B, Ø > 12 mm)			164.95		
Skupaj			516.31		
Mreže - izvleček					
mreža	B [cm]	L [cm]	kd	Teža enote [kg/m ²]	Skupna teža [kg]
Q-335	215	600	18	5.38	1250.16
Q-424	215	600	20	6.81	1756.46
Skupaj					3006.63

Element:	Kvaliteta betona:	Razred izpostavljenosti:	Dmax [mm]	Krovni sloj [mm]	Kvaliteta armature:
Podložni beton	C 16/20	XC0	32	/	/
Vodnjaki	C 25/30	XC2, PV-II	32	50	B 500B
Temeljna plošča	C 30/37	XC2, PV-II	32	50	B 500B
Vkopane stene	C 30/37	XC2, PV-II	22	50	B 500B
Etažne in strešne plošče	C 30/37	XC1, PV-I	22	30	B 500B
Stene in nosilci	C 30/37	XC1, PV-I	22	30	B 500B

Projektant:

PROJEKT
NOVA GORCA

Investitor: Občina Bovec Trg golobarskih žrtev 8 5230 Bovec	Naročnik: Občina Bovec Trg golobarskih žrtev 8 5230 Bovec	Risba: OPAŽNO - ARMATURNI NAČRT: STENA V OSI D Merilo: 1:50
Objekt: Dom starejših občanov »Jezerca« Bovec	Odgovorni vodja projekta: TEJA SAVELLI, univ.dipl.inž.arh.	Id. št.: IZS-1389
Vrsta načrta: 2 - NAČRT S PODROČJA GRADBENIŠTVA	Odgovorni projektant: VILKO ŠULIGOJ, univ.dipl.inž.grad.	Id. št.: G - 0711
Vrsta projektne dokumentacije: PZI	Številka načrta: 11826_2/1	Številka projekta: 11826
Datum: December 2021	Spremembe: ---	Številka lista: 2.5.A.22