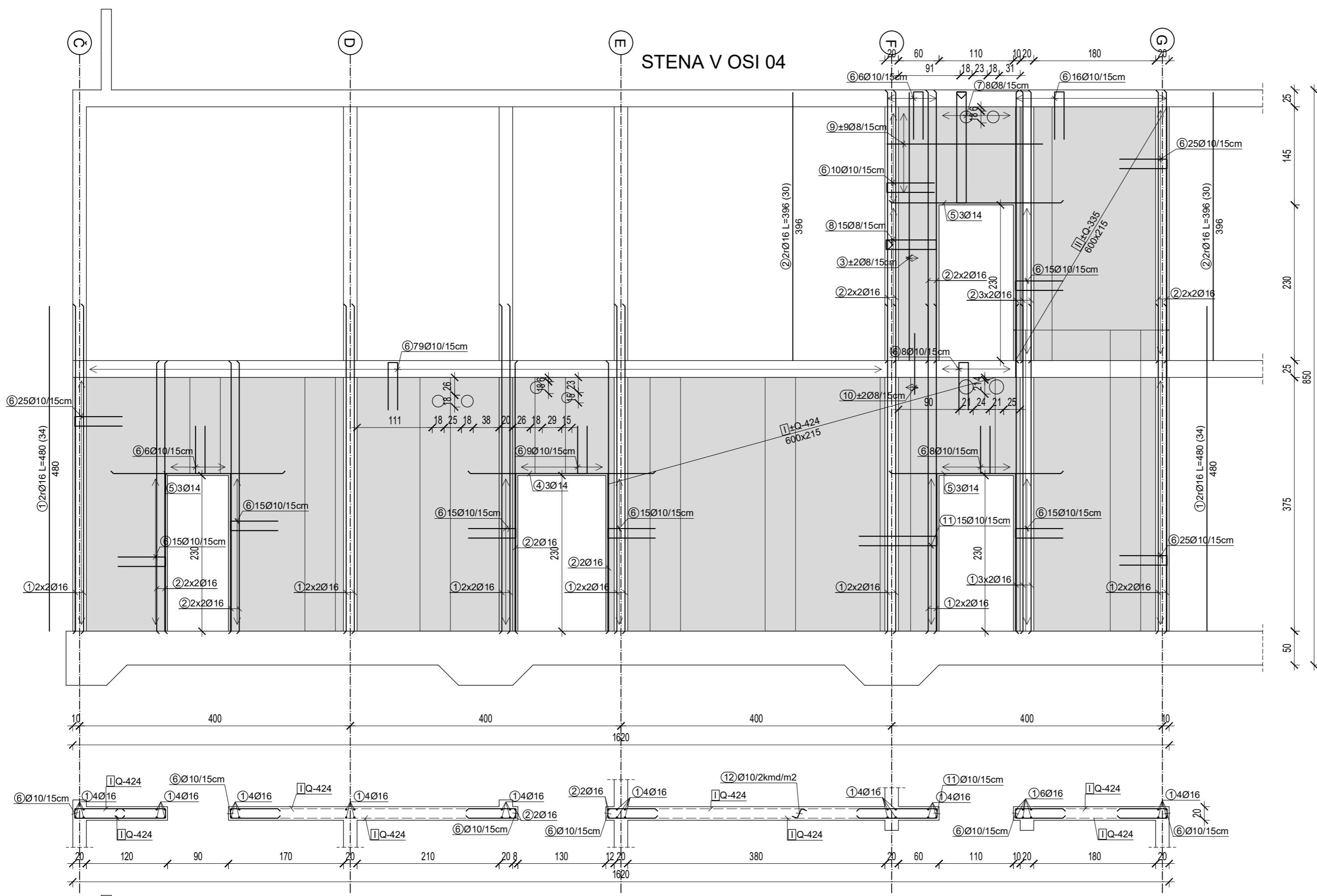


A2: 420x594  
A: 0.25 m<sup>2</sup>  
11826\_DSO-Bovec\_PZI\_ARM\_stene\_zahod\_20211223.dwg  
24.05.2009



Palice - specifikacija						
Ozn.	Oblika in mere [cm]	Ø	L [m]	kd [kos]	Teža palice [kg]	Teža pozicije [kg]
v_osi_4 (1 kos)						
1	480	16	4.80	34	7.78	264.55
2	396	16	3.96	30	6.42	192.57
3	396	8	3.96	4	1.62	6.46
4	270	14	2.70	3	3.35	10.06
5	250	14	2.50	9	3.10	27.95
6	70	10	1.54	307	0.98	301.63
7	164	8	3.92	8	1.60	12.79
8	74	8	2.12	15	0.86	12.97
9	230	8	2.30	18	0.94	16.89
10	90	8	0.90	4	0.37	1.47
11	115	10	2.44	15	1.56	23.35
12	16	10	0.32	160	0.20	32.67

**OPOMBE:**  
ARMATURNI NAČRT GLEJ SKUPAJ Z NAČRTOM ARHITEKTURE!  
MERE PREVERITI NA LICU MESTA!

\* Preklop armaturnih palic je 50xØ

Palice - izvleček					
Ø [mm]	L x kd [m]	Teža enote [kg/m <sup>3</sup> ]	Teža [kg]		
B500B, Ø ≤ 12 mm					
8	124.00	0.41	50.59		
10	560.58	0.64	357.65		
12	0.00	0.92	0.00		
Skupaj (B500B, Ø ≤ 12 mm)			408.24		
B500B, Ø > 12 mm					
14	30.60	1.24	38.01		
16	282.00	1.62	457.12		
Skupaj (B500B, Ø > 12 mm)			495.13		
Skupaj			903.37		
Mreže - izvleček					
mreža	B [cm]	L [cm]	kd	Teža enote [kg/m <sup>2</sup> ]	Skupna teža [kg]
Q-335	215	600	3	5.38	208.36
Q-424	215	600	19	6.81	1668.64
Skupaj					1877.00

Element:	Kvaliteta betona:	Razred izpostavljenosti:	Dmax [mm]	Krovni sloj [mm]	Kvaliteta armature:
Podložni beton	C 16/20	XC0	32	/	/
Vodnjaki	C 25/30	XC2, PV-II	32	50	B 500B
Temeljna plošča	C 30/37	XC2, PV-II	32	50	B 500B
Vkopane stene	C 30/37	XC2, PV-II	22	50	B 500B
Etažne in strešne plošče	C 30/37	XC1, PV-I	22	30	B 500B
Stene in nosilci	C 30/37	XC1, PV-I	22	30	B 500B

Projektant: **PROJEKT. NOVA GORICA**

Investitor: Občina Bovec, Trg golobarskih žrtev 8, 5230 Bovec  
Naročnik: Občina Bovec, Trg golobarskih žrtev 8, 5230 Bovec  
Risa: OPAŽNO - ARMATURNI NAČRT: STENA V OSI 4  
Merilo: 1:50

Objekt: Dom starejših občanov »Jezerca« Bovec  
Odgovorni vodja projekta: TEJA SAVELLI, univ.dipl.inž.arh.  
Odgovorni projektant: VILKO ŠULIGOJ, univ.dipl.inž.grad.  
Id. št.: IZS-1389  
Id. št.: G-0711

Vrsta načrta: 2 - NAČRT S PODROČJA GRADBENIŠTVA  
Vrsta projektne dokumentacije: PZI  
Številka načrta: 11826\_2/1  
Številka projekta: 11826  
Datum: December 2021  
Spremembe: ---  
Številka lista: 2.5.A.16