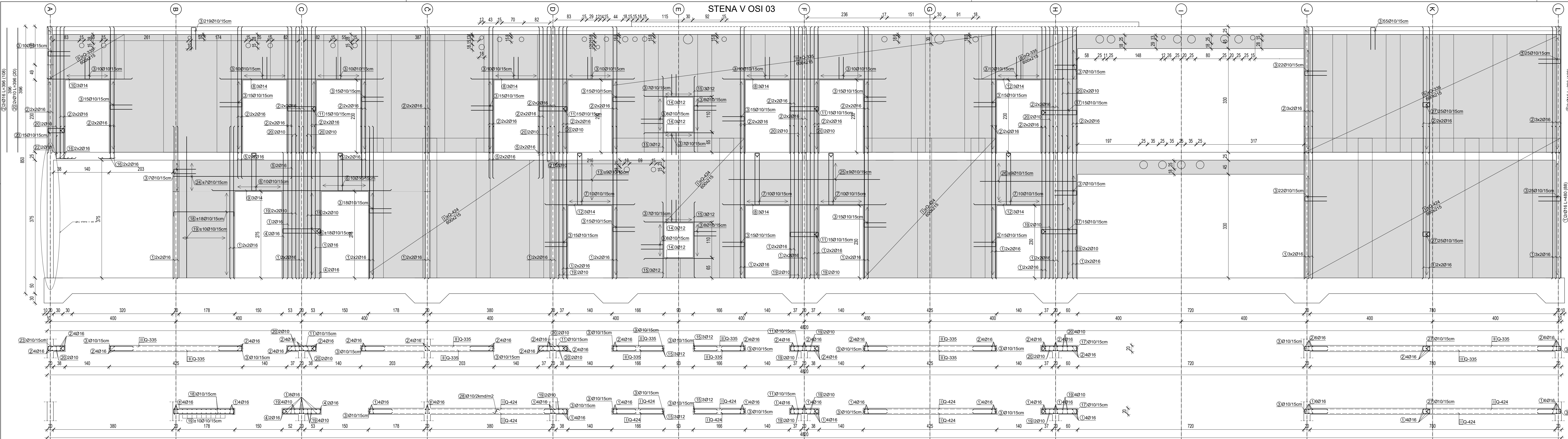


A3x4: 420x1188
A: 0,50 m²
24.03.2009
1:625_D50-Bovenc_PZL_PARN_izvzeta_20211223.dwg



Palice - specifikacija						
Ozn.	Oblika in mere [cm]	Ø	L [m]	kd [kos]	Teža palice [kg]	Teža pozicije [kg]
v. osi_3 (1 kos)						
1	480	16	4.80	88	7.78	684.71
2	396	16	3.96	108	6.42	693.27
3	70	10	1.54	745	0.98	731.98
4	397	16	3.97	4	6.44	25.74
5	160	16	1.60	20	2.59	51.87
6	119	10	3.06	56	1.95	109.33
7	164	10	3.96	40	2.53	101.06
8	515	14	5.15	12	6.40	76.76
9	565	14	5.65	3	7.02	21.05
10	265	14	2.65	3	3.29	9.87
11	89	10	2.46	60	1.57	94.17
12	280	14	2.80	9	3.48	31.30
13	245	10	2.45	18	1.56	28.14
14	215	12	2.15	12	1.98	23.74
15	235	12	2.35	12	2.16	25.94
16	100	16	1.35	8	2.19	17.51
17	112	10	2.92	30	1.86	55.89
18	192	10	2.20	36	1.40	50.53
19	450	10	4.50	40	2.87	114.84
20	396	10	3.96	20	2.53	50.53
21	100	10	1.00	2	0.64	1.28
22	70	10	1.05	2	0.67	1.34
23	52	10	1.72	15	1.10	16.46
24	650	10	6.50	14	4.15	58.06
25	481	10	4.81	18	3.07	55.24
26	307	10	3.07	18	1.96	35.26
27	22	10	1.12	50	0.71	35.73
28	8	10	0.32	650	0.20	132.70

Palice - izvleček					
Ø [mm]	L x kd [m]	Teža enote [kg/m ²]	Teža [kg]		
B500B, Ø ≤ 12 mm					
8	0.00	0.41	0.00		
10	2621.50	0.64	1672.52		
12	54.00	0.92	49.68		
Skupaj (B500B, Ø ≤ 12 mm)					
1722.20					
B500B, Ø > 12 mm					
14	111.90	1.24	138.98		
16	908.76	1.62	1473.10		
Skupaj (B500B, Ø > 12 mm)					
1612.08					
Skupaj					
3334.28					
Mreža - izvleček					
mreža	B [cm]	L [cm]	kd	Teža enote [kg/m ²]	Skupna teža [kg]
Q-335	215	600	37	5.38	2569.78
Q-424	215	600	27	6.81	2371.23
Skupaj					4941.01

OPOMBE:
 ARMATURNI NAČRT GLEJ SKUPAJ Z NAČRTOM ARHITEKTURE!
 MERE PREVERITI NA LICU MESTA!
 * Preklop armaturnih palic je 50×Ø

Element:	Kvaliteta betona:	Razred izpostavljenosti:	Dmax [mm]	Krovni sloj [mm]	Kvaliteta armature:
Podložni beton	C 16/20	XC0	32	/	/
Vodnjaki	C 25/30	XC2, PV-II	32	50	B 500B
Temeljna plošča	C 30/37	XC2, PV-II	32	50	B 500B
Vkopane stene	C 30/37	XC2, PV-II	22	50	B 500B
Etažne in strešne plošče	C 30/37	XC1, PV-I	22	30	B 500B
Stene in nosilci	C 30/37	XC1, PV-I	22	30	B 500B

Projektant: **PROJEKT. NOVA GORCA**

Investitor: Občina Bovec, Trg golobarskih žrtev 8, 5230 Bovec

Naročnik: Občina Bovec, Trg golobarskih žrtev 8, 5230 Bovec

Objekt: Dom starejših občanov »Jezerca« Bovec

Vista načrta: 2 - NAČRT S PODROČJA GRADNENIŠTVA

Vista projektna dokumentacije: PZI

Risba: OPAŽNO - ARMATURNI NAČRT: STENA V OSI 3

Merilo: 1:50

Projektant: TEJA SAVELLI, univ.dipl.inž.arh.

Projektant: VILKO ŠULIGOJ, univ.dipl.inž.grad.

Skupna teža: IZS-1389

Skupna teža: G - 0711

Datum: December 2021

Spremembe: ---

Številka lista: 2.5.A.14