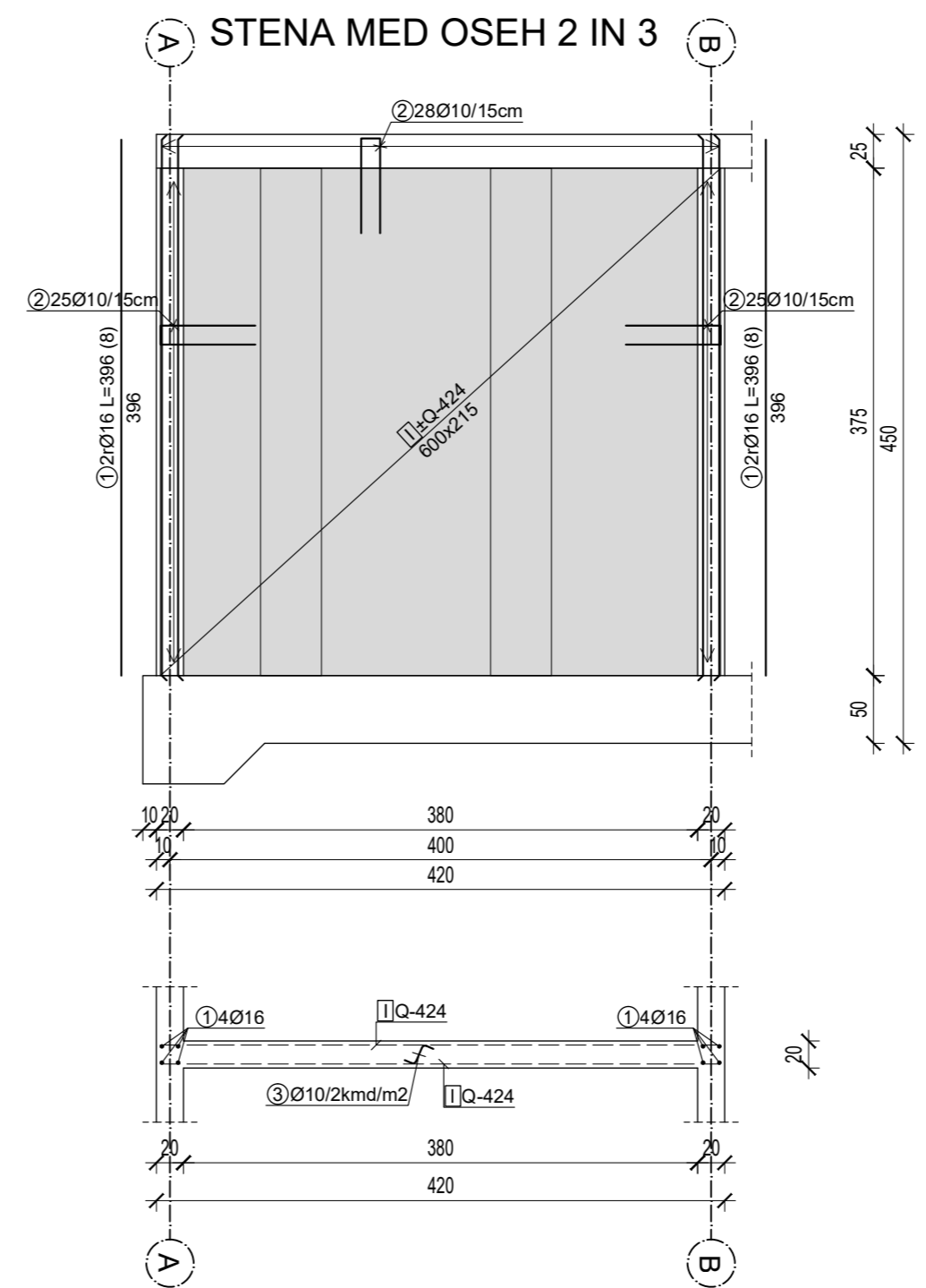
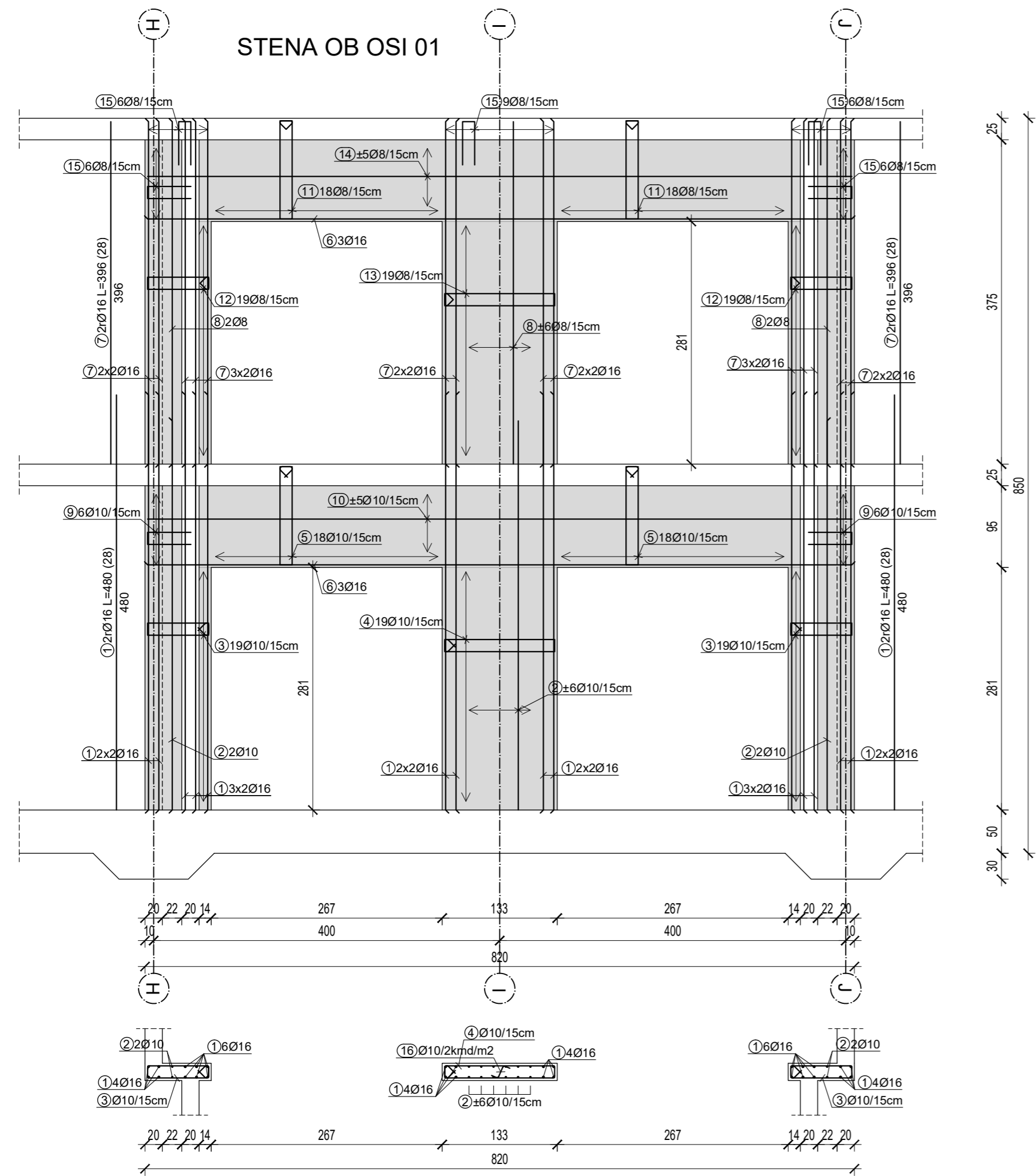


A2: 420x594
A: 0.25 m²
24.05.2009
11826_DSO-Bovec_PZI_ARM_stene_zahod_20211223.dwg



Palice - specifikacija						
Ozn.	Oblika in mere [cm]	Ø	L [m]	kd [kos]	Teža palice [kg]	Teža pozicije [kg]
ob_osi_1 (1 kos)						
1	480	16	4.80	28	7.78	217.86
2	450	10	4.50	16	2.87	45.94
3	71	10	2.10	38	1.34	50.91
4	127	10	3.22	19	2.05	39.03
5	114	10	2.96	36	1.89	67.99
6	814	16	8.14	6	13.19	79.17
7	396	16	3.96	28	6.42	179.74
8	396	8	3.96	16	1.62	25.85
9	50	10	1.14	12	0.73	8.73
10	814	10	8.14	10	5.19	51.93
11	114	8	2.92	36	1.19	42.89
12	71	8	2.06	38	0.84	31.94
13	127	8	3.18	19	1.30	24.65
14	814	8	8.14	10	3.32	33.21
15	50	8	1.14	33	0.47	15.35
16	8	10	0.32	95	0.20	19.40

OPOMBE:
ARMATURNI NAČRT GLEJ SKUPAJ Z NAČRTOM ARHITEKTURE!
MERE PREVERITI NA LICU MESTA!

* Preklop armaturnih palic je 50×Ø

Element:	Kvaliteta betona:	Razred izpostavljenosti:	Dmax [mm]	Krovni sloj [mm]	Kvaliteta armature:
Podložni beton	C 16/20	XC0	32	/	/
Vodnjaki	C 25/30	XC2, PV-II	32	50	B 500B
Temeljna plošča	C 30/37	XC2, PV-II	32	50	B 500B
Vkopane stene	C 30/37	XC2, PV-II	22	50	B 500B
Etažne in strešne plošče	C 30/37	XC1, PV-I	22	30	B 500B
Stene in nosilci	C 30/37	XC1, PV-I	22	30	B 500B

med_2in3 (1 kos)					
1	2	3	4	5	6
396	70	70	8		
16	10	10	10		
3.96	1.54	0.32			
8	78	35			
6.42	0.98	0.20			
51.35	76.64	7.15			

Palice - izvleček					
Ø [mm]	L x kd [m]	Teža enote [kg/m ³]	Teža [kg]		
B500B, Ø ≤ 12 mm					
8	426.20	0.41	173.89		
10	576.34	0.64	367.70		
12	0.00	0.92	0.00		
Skupaj (B500B, Ø ≤ 12 mm)				541.59	
B500B, Ø > 12 mm					
14	0.00	1.24	0.00		
16	325.80	1.62	528.12		
Skupaj (B500B, Ø > 12 mm)				528.12	
Skupaj					1069.72
Mreže - izvleček					
mreža	B [cm]	L [cm]	kd	Teža enote [kg/m ²]	Skupna teža [kg]
Q-424	215	600	6	6.81	526.94
Skupaj					526.94

Projektant: **PROJEKT. NOVA GORICA**

Investitor: Občina Bovec, Trg golobarskih žrtev 8, 5230 Bovec
Naročnik: Občina Bovec, Trg golobarskih žrtev 8, 5230 Bovec
Risba: OPAŽNO - ARMATURNI NAČRT: STENA OB OSI 1; STENA MED OSMI 2 IN 3
Merilo: 1:50

Objekt: Dom starejših občanov »Jezerc« Bovec
Odgovorni vodja projekta: TEJA SAVELLI, univ.dipl.inž.arh.
Odgovorni projektant: VILKO ŠULIGOJ, univ.dipl.inž.grad.
Vrsta načrta: 2 - NAČRT S PODROČJA GRADBENIŠTVA
Vrsta projektne dokumentacije: PZI
Številka načrta: 11826_2/1
Številka projekta: 11826
Datum: December 2021
Spremembe: ---
Številka lista: 2.5.A.13