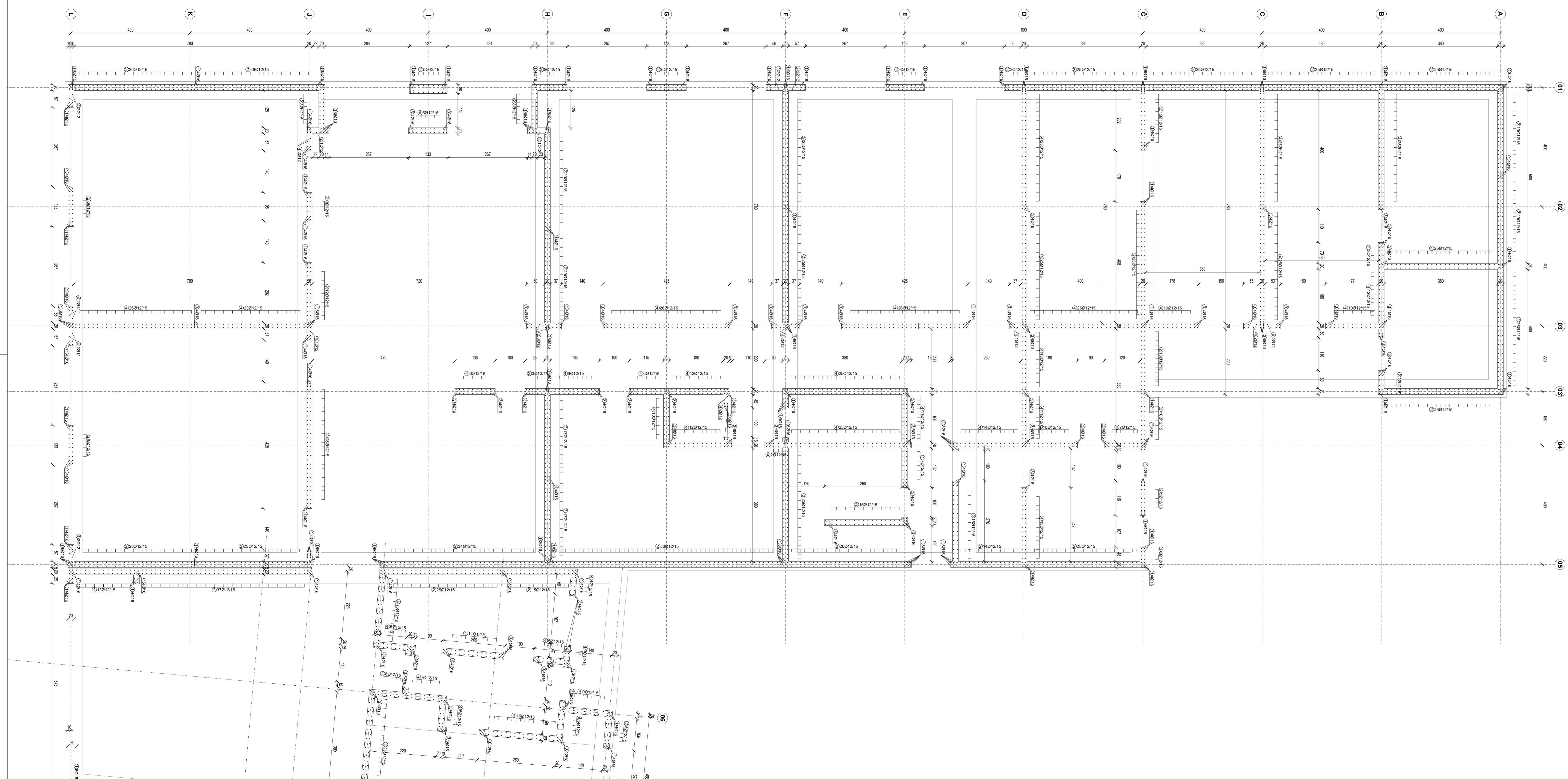


Palice - specifikacija						
Ozn.	Oblika in mere [cm]	Ø	L [m]	kd [kos]	Teža palice [kg]	Teža pozicije [kg]
Sidra (1 kos)						
1		16	1.85	776	3.00	2327.11
2		12	3.04	1458	2.80	4077.73
3		16	1.55	466	2.51	1170.85
4		12	2.44	1201	2.24	2696.00



OPOMBE:
 ARMATURNI NAČRT GLEJ SKUPAJ Z OSTALIMI NAČRTI!
 MERE PREVERITI NA LICU MESTA!

* Preklop armaturnih palic je 50xØ

Element:	Kvaliteta betona:	Razred izpostavljenosti:	Dmax [mm]	Krovni sloj [mm]	Kvaliteta armature:
Podložni beton	C 16/20	XC0	32	/	/
Vodnjaki	C 25/30	XC2, PV-II	32	50	B 500B
Temeljna plošča	C 30/37	XC2, PV-II	32	50	B 500B
Vkopane stene	C 30/37	XC2, PV-II	22	50	B 500B
Etazne in strešne plošče	C 30/37	XC1, PV-I	22	30	B 500B
Stene in nosilci	C 30/37	XC1, PV-I	22	30	B 500B

A03-5941261
 A 0,75 m²
 14.07.2022
 1182_216-bw-c_272_280.dwg

PROJEKT
 NOVA GORICA

Investor: Občina Bovec Trg godoljarskih žrtev 8 5230 Bovec	Narobnik: Občina Bovec Trg godoljarskih žrtev 8 5230 Bovec	Risnik: OPAZNO - ARMATURNI NAČRT: SIDRA OO OSI 01 DO 05 Merk: 1:50
Objekt: Dom starejših občanov Mestna občina Bovec	Odgovorni vodja projekta: TEJA SVAJELI, univ.dipl.inž.arh.	IS II: K25-1389
Vrsta račna: 2 - NAČRT S PODROČJA GRADNENŠTVA	Odgovorni projektant: VILKO ŠULIGOJ, univ.dipl.inž.grad.	IS III: G - 0711*
Vešča projekta dokumentacija: PZI	Številka račna: 11826_2/1	Številka projekta: 11826
	Datum: December 2021	Spremembe: ---
		Številka lista: 2.5.A.5