

Višine stropov

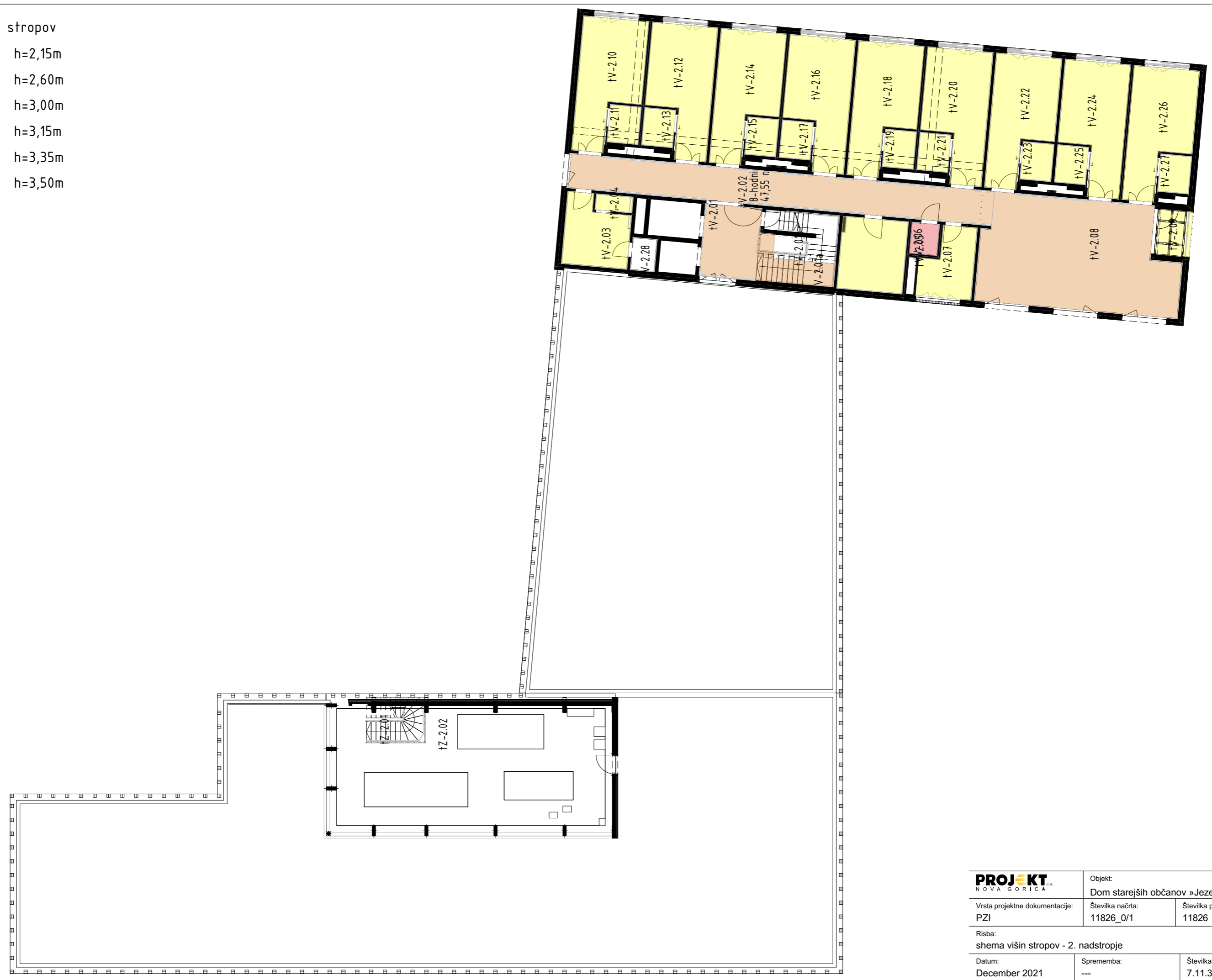
- h=2,15m
- h=2,60m
- h=3,00m
- h=3,15m
- h=3,35m
- h=3,50m



PROJEKT <small>NOVA GORICA</small>	Objekt: Dom starejših občanov »Jezerca« Bovec	
	Vrsta projektna dokumentacije: PZI	Številka načrta: 11826_0/1
Risba: shema višin stropov - pritličje		Številka projekta: 11826
Datum: December 2021	Sprememba: ---	Številka lista: 7.11.1

Višine stropov

- h=2,15m
- h=2,60m
- h=3,00m
- h=3,15m
- h=3,35m
- h=3,50m



PROJEKT <small>NOVA GORICA</small>	Objekt: Dom starejših občanov »Jezerca« Bovec	
	Vrsta projektna dokumentacije: PZI	Številka načrta: 11826_0/1
Risba: shema višin stropov - 2. nadstropje		Številka projekta: 11826
Datum: December 2021	Sprememba: ---	Številka lista: 7.11.3