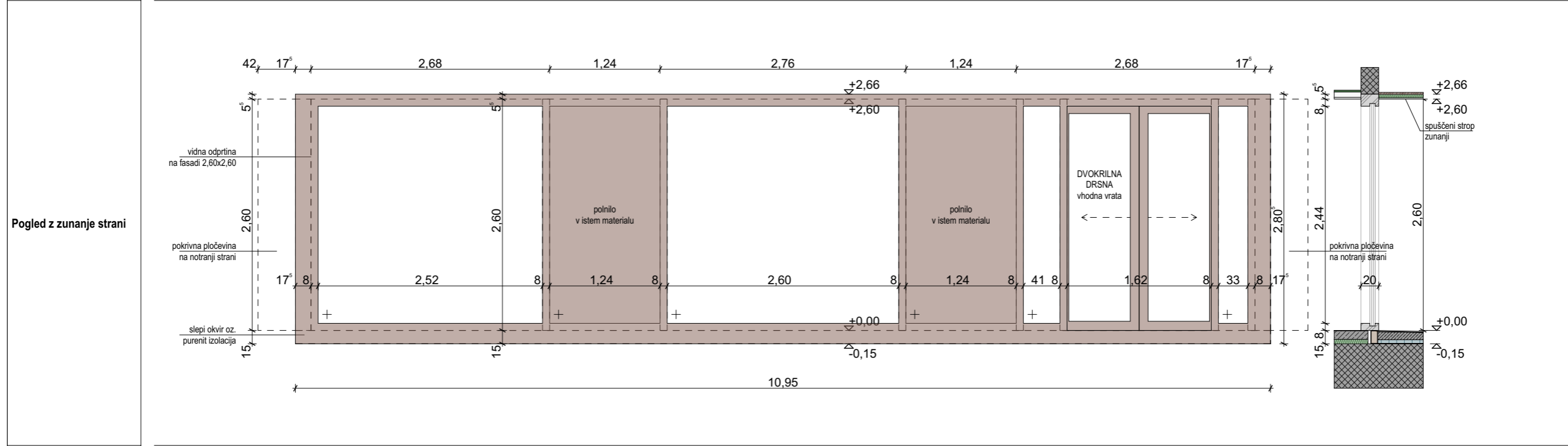


<b>SH-SSZ Sheme steklenih sten (zunanjih)</b>	
<b>Oznaka</b>	<b>SSZ-1.1</b>
<b>Opis</b>	ALU zunanja steklena stena z drsnimi vrati (avla)
<b>Količina</b>	1
<b>Zidarska odprtina</b>	10,85x2,80
<b>MIN. svetla odprtina</b>	min. 120cm



<b>Okvir</b>	ALU; profil sodobne pravokotne oblike, brez zaokrožitev; dekor iz nadstandardnega / specialnega nabora vzorcev; barva po izboru projektanta iz ne-standardne RAL lestvice
<b>Zasteklitev</b>	termopan; troslojno; ESG varnostno kaljeno (skladno s standardom EN 12150 in EN 14179); VSG varnostno lepljeno (skladno s standardom EN 14449); s folijo / nalepko
<b>Tesnila</b>	EPDM tesnila
<b>Vgradnja</b>	suhomontažna
<b>Okovje</b>	/
<b>Ključavnica</b>	/
<b>Odpiranje</b>	drсно; na elektro motor; avtomatsko
<b>Toplotna prevodnost</b>	$U_w \leq 0,9 \text{ W/m}^2\text{K}$
<b>Zvočna izolacija</b>	$R'w + C_{tr} \geq 30\text{dB}$
<b>Polica</b>	/
<b>Zunanje senčilo</b>	/
<b>Notranje senčilo</b>	/
<b>Požarna odpornost</b>	brez zahtev
<b>Sistem kot npr. ali enakovredno</b>	kot npr. fasadni sistem SCHUCO FWS 50 + drsni sistem ASSA ABLOY SL500 ECO - Slim design. Ravne linije maske pogona, varnostno izolacijsko lepljeno steklo. Varčni pogonski mehanizem. Senzor gibanja in prisotnosti, elektromehanska ključavnica.
<b>Dodatno vključeno</b>	pokrívne letve; dodatni profil za montažo v tlak kot npr. purenit ali podobno; vezano na AOJP; zaščita za prste
<b>Opombe</b>	Vse mere je potrebno preveriti na licu mesta po izvršenih gradbenih delih; Priložiti vsa potrebna dokazila in certifikate; Gledati detajle; V ceni izdelka vključen ves montažni material in podkonstrukcija
<b>Opombe (dodatno)</b>	Skózi drsna vrata poteka evakuacija zato je potrebno pri ponudbi in izdelavi zajeti vse potrebne mehanizme in sisteme, ki bodo to omogočale. Vrata se morajo v primeru požara odpreti do zahtevane min. svetle širine 120cm in omogočiti varno evakuacijo na prosto. Materialno je potrebno vrata in stekleno steno uskladiti in zagotoviti medsebojno kompatibilnost.

	Objekt:	Risba:			
	Dom starejših občanov »Jezerca« Bovec	shema steklene stene SSZ-1.1			
Vrsta projektne dokumentacije:	Številka načrta:	Številka projekta:	Datum:	Sprememba:	Številka lista:
PZI	11826_0/1	11826	December 2021	---	7.03.1

SH-SSZ Sheme steklenih sten (zunanjih)	
<b>Oznaka</b>	<b>SSZ-2.1</b>
<b>Opis</b>	ALU zunanja steklena stena z dvojnimi enokrilnimi vrati (jedilnica)
<b>Količina</b>	1
<b>Zidarska odprtina</b>	22,84x2,80
<b>MIN. svetla odprtina</b>	min. 120cm
<b>Pogled z zunanje strani</b>	
<b>Okvir</b>	ALU; profil sodobne pravokotne oblike, brez zaokrožitve; dekor iz nadstandardnega / specialnega nabora vzorcev
<b>Zasteklitev</b>	termopan; troslojno; ESG varnostno kaljeno (skladno s standardom EN 12150 in EN 14179); sončno zaščitno steklo (visoko selektivno, absorpcijsko in refleksno); s folijo / nalepko
<b>Tesnila</b>	EPDM tesnila
<b>Vgradnja</b>	suhomontažna
<b>Okovje</b>	po izboru projektanta; obojestranski ALU ročaj; kljuka (sistem po SIST EN 179); kljuka (oblika po SIST EN 179); okovje s kljuko materialno usklajeno
<b>Ključavnica</b>	cilindrična; sistemski ključ; panik ključavnica (SIST EN 179)
<b>Odpiranje</b>	ročno; krilno
<b>Toplotna prevodnost</b>	$U_w \leq 0,9 \text{ W/m}^2\text{K}$
<b>Zvočna izolacija</b>	$R_w + C_{tr} \geq 30\text{dB}$
<b>Polica</b>	/
<b>Zunanje senčilo</b>	/
<b>Notranje senčilo</b>	/
<b>Požarna odpornost</b>	brez zahtev
<b>Sistem kot npr. ali enakovredno</b>	kot npr. fasadni sistem SCHUCO FWS 50
<b>Dodatno vključeno</b>	pokrivne letve; dodatni profil za montažo v tlak kot npr. purenit ali podobno
<b>Opombe</b>	Vse mere je potrebno preveriti na licu mesta po izvršenih gradbenih delih; Priložiti vsa potrebna dokazila in certifikate; Gledati detajle; V ceni izdelka vključen ves montažni material in podkonstrukcija
<b>Opombe (dodatno)</b>	/

	Objekt:	Risba:			
	Dom starejših občanov »Jezerca« Bovec	shema steklene stene SSZ-2.1			
Vrsta projektne dokumentacije:	Številka načrta:	Številka projekta:	Datum:	Sprememba:	Številka lista:
PZI	11826_0/1	11826	December 2021	---	7.03.2