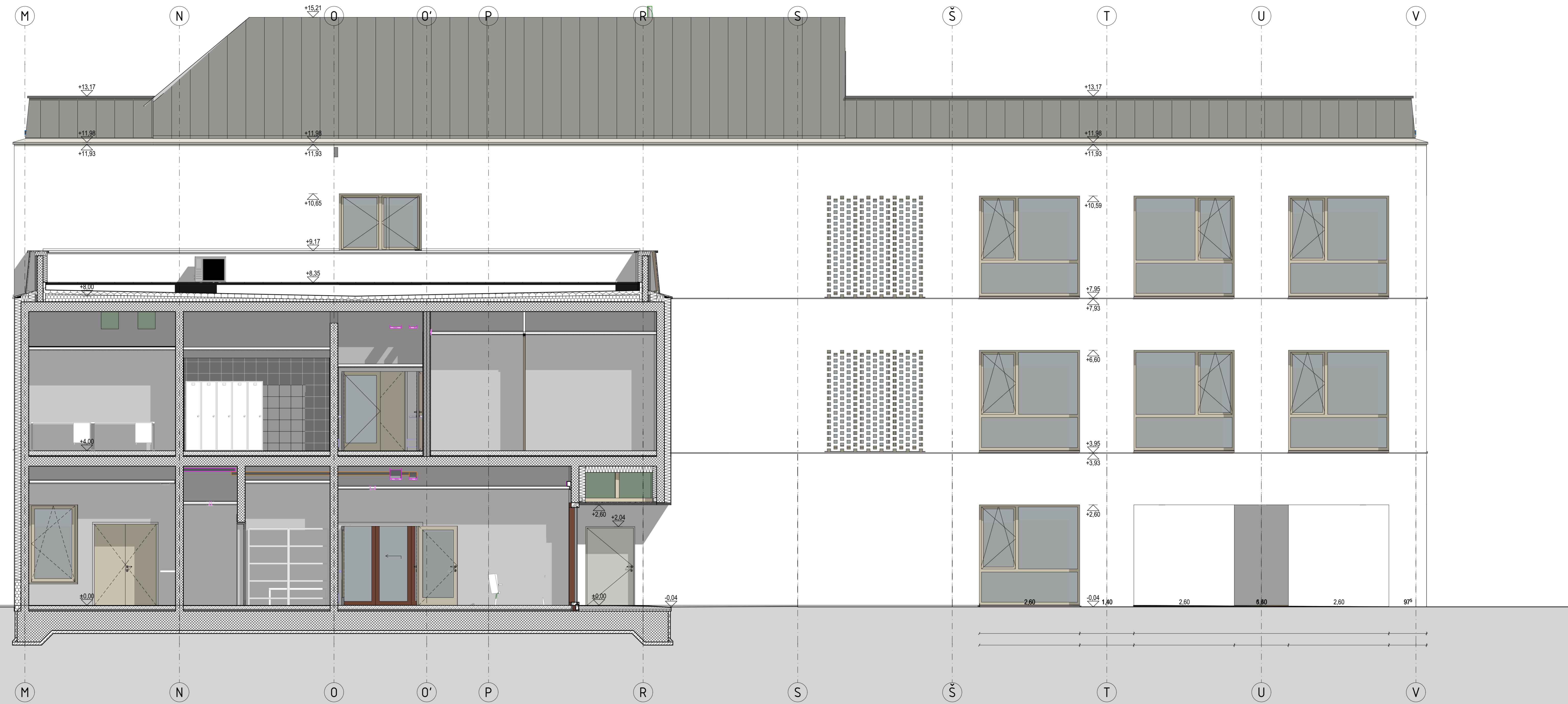


A3x4-420x1188
A: 0,50 m²



- OPOMBE:**
- Vse mere je potrebno preveriti na mestu vgradnje.
 - Izdelavo ponudbi in izvedbo projekta je potrebno izdelati skladno z načrtom. Načrt je potrebno upoštevati v celoti (risbe, opisi in popisi). V primeru tiskarskih napak in morebitnih neskladij v projektu, je ponudnik ali izvajalec dolžan na to opozoriti odgovornega projektanta arhitekture.
 - Ponudnik ali izvajalec je dolžan opozoriti na morebitno tehnično pomanjkljivost izvedbenih detajlov, risb, opisov ali popisov. Predloge popravil odgovorni projektant.
 - V sklopu izvajalčeve ponudbe sodijo vsi delovni načrti, ki jih pred izvedbo glede tehnološke pravilnosti, zahtevane kakovosti in izgleda potrdi odgovorni projektant.
 - Kjer ni opredeljenega izvedbenega industrijskega detajla ali izdelka, ga mora izvajalec pred izvedbo predložiti, izbor potrditi odgovorni projektant in investitor.
 - Vzorce vseh finalnih materialov je ponudnik dolžan predložiti projektantu v potrditev. Kjer so možne alternative v izbiri materiala (finalne obloge površin, njihove obdelave, vidni in nevidni prireditelni materiali, podkonstrukcije, vzorci poljskov, okovje, obdelave stavbnega pohištva in podobno), je pred izvedbo obvezno predložiti vzorce, ki jih potrdita odgovorni projektant arhitekture in investitor.

LEGENDA:

- amiran beton
- betonski estrih
- podložni beton
- opeka - polna
- opeka - termoblok
- porobeton
- jeklo - konstrukcijsko
- les - konstrukcijski
- les - gradbene plošče (OSB)
- lesno cementne plošče (Heraklit Heradesign)
- mavčne plošče
- mavčne plošče (ogrnjevarne)
- cementno iverna plošča (Betonyt)
- nasušje
- omet
- toplotna izo. - EPS ekstrudiran polistiren
- toplotna izo. - XPS ekstrudiran polistiren
- toplotna izo. - mineralna volna
- toplotna izo. - mineralna volna (plošča)
- toplotna izo. - PUR/PIR poliuretanska pena
- toplotna izo. - večslojna izolacijska plošča
- hidroizolacijski sloj (bitumen ipd.)
- parna zapora, ovira oz. sekundarna kritina

SCHEMATSKI PRIKAZ OBJEKTA

ABSOLUTNA KOTA:
K.P. = 448,50 m.n.v. = ±0,00

PROJEKT NOVA GORICA		Projektant: PROJEKT NOVA GORICA	
Investitor: Občina Bovec Trig golobarskih žrtev 8 5230 Bovec	Naročnik: Občina Bovec Trig golobarskih žrtev 8 5230 Bovec	Risba: Zahodna fasada (iv)	Merilo: 1:50
Objekt: Dom starejših občanov »Jezerca« Bovec	Odgovorni vodja projekta: TEJA SAVELLI, univ.dipl.inž.arh.	Odgovorni projektant: TINE KLJUN, dott.mag.arch.	Id št.: IZS-1389 Id št.: IZS-1604
Vrsta načrta: načrt arhitekture	Odgovorni projektant: SIMON VRABEC, dott.mag.arch.	Datum: December 2021	Spremembe: —
Vrsta projektna dokumentacije: PZI	Številka načrta: 11626_01	Številka projekta: 11626	Številka lista: 4.05