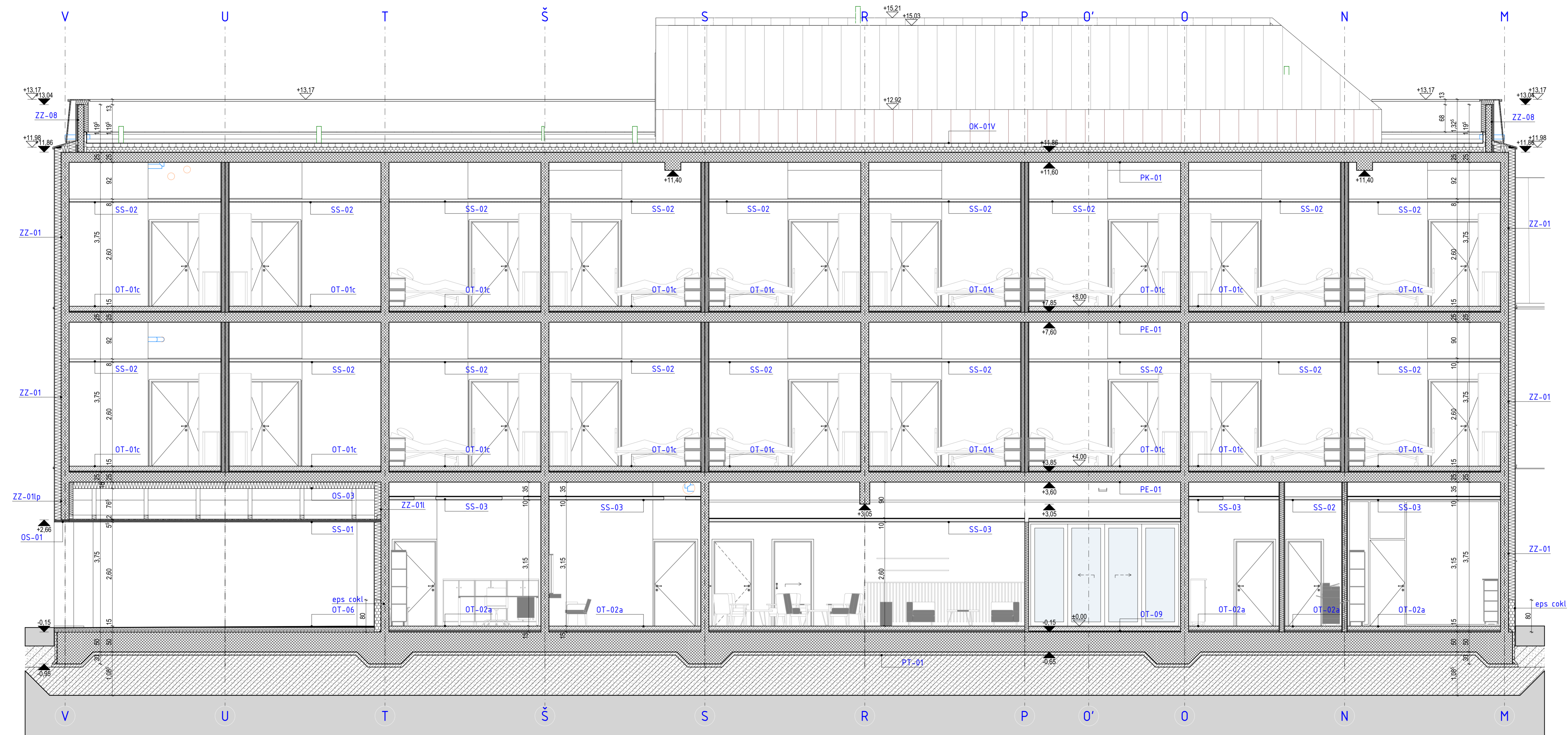
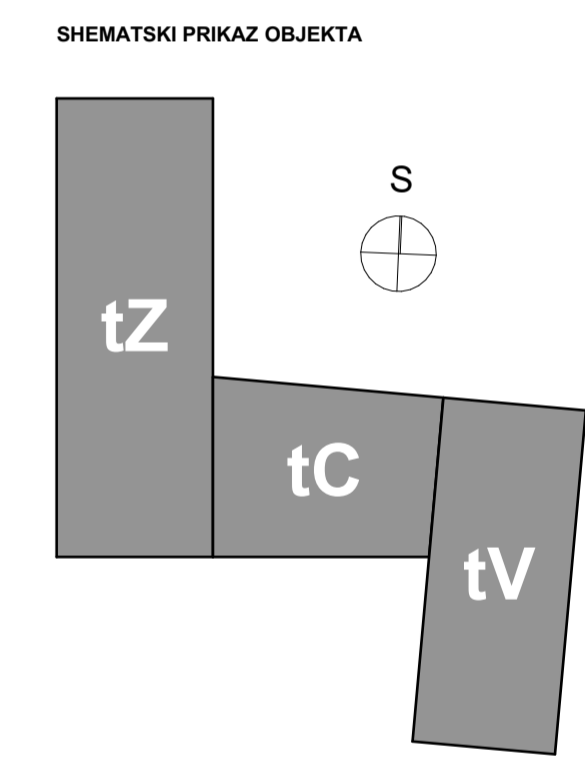


A3x4-420x1188  
A: 0,50 m<sup>2</sup>

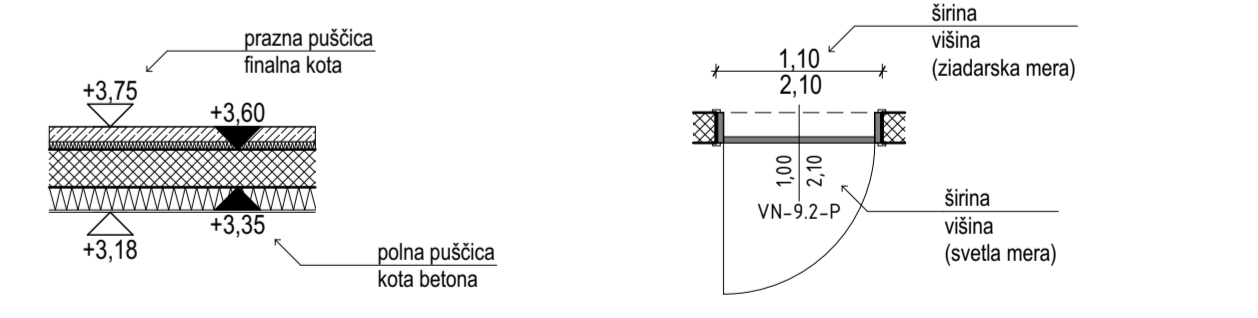


- OPOMBE:**
- Vse mere je potrebno preveriti na mestu vgradnje.
  - Izvedbo ponudi in izvedbo projekta je potrebno izdelati skladno z načrtom. Načrt je potrebno upoštevati v celoti (risbe, opisi in popisi). V primeru tiskarskih napak in morebitnih neskladij v projektu, je ponudnik ali izvajalec dolžan na to opozoriti odgovornega projektanta arhitekture.
  - Ponudnik ali izvajalec je dolžan opozoriti na morebitno tehnično pomanjkljivost izvedbenih detajlov, risb, opisov ali popisov. Predloge potrdita odgovorni projektant in investitor.
  - V sklopu izvajalčeve ponudbe sodijo vsi delovniški načrti, ki jih pred izvedbo glede tehnične pravilnosti, zahtevane kakovosti in izgleda potrdi odgovorni projektant.
  - Kjer ni opredeljenega izvedbenega industrijskega detajla ali izdelka, ga mora izvajalec pred izvedbo predstaviti, izbor potrdita odgovorni projektant in investitor.
  - Vzorci vseh finalnih materialov je ponudnik dolžan predložiti projektantu v potrditev. Kjer so možne alternative v izbiri materiala (finalne obloge površin, njihove obdelave, vidni in nevidni prirediteljski materiali, podkonstrukcije, vzorni poljskov, okovje, obdelave stavbnega pohištva in podobno), je pred izvedbo obvezno predložiti vzorce, ki jih potrdita odgovorni projektant arhitekture in investitor.

- LEGENDA:**
- nivo
- amiran beton
  - betonski estrih
  - podložni beton
  - opeka - polna
  - opeka - termoblok
  - porobeton
  - jeklo - konstrukcijsko
  - les - konstrukcijski
  - les - gradbene plošče (OSB)
  - lesno cementne plošče (Heraklit Heradesign)
  - mavčne plošče
  - mavčne plošče (ogrejevarne)
  - cementno iverna plošča (Betonyt)
  - nasušje
  - omet
  - toplotna izo. - EPS ekstrudiran polistiren
  - toplotna izo. - XPS ekstrudiran polistiren
  - toplotna izo. - mineralna volna
  - toplotna izo. - mineralna volna (ploščna)
  - toplotna izo. - PUR/PIR poliuretanska pena
  - toplotna izo. - večslojna izolacijska ploščna
  - hidroizolacijski sloj (bitumen ipd.)
  - parna zapora, ovira oz. sekundarna kritina



**ABSOLUTNA KOTA:**  
K.P. = 448,50 m.n.v. = ±0,00



Projektant: <b>PROJEKT NOVA GORICA</b>		Risba: XV-03 sobe	
Investitor: Občina Bovec Trg golobarskih žrtev 8 5230 Bovec	Naročnik: Občina Bovec Trg golobarskih žrtev 8 5230 Bovec	Merklo: 1/50	id. št.: IZS-1389
Objekt: Dom starijih občanov »Jezerca« Bovec	Odgovorni vodja projekta: TEJA SAVELLI, univ.dipl.inž.arh.	id. št.: IZS-1604	id. št.: IZS-1604
Vrsta načrta: načrt arhitekture	Odgovorni projektant: TINE KLJUN, dott.mag.arch.	Odgovorni projektant: SIMON VRABEC, dott.mag.arch.	id. št.:
Vrsta projektna dokumentacije: PZI	Svežnja načrta: 11626_01	Svežnja projekta: 11626	Datum: December 2021
			Številka lista: 3.05