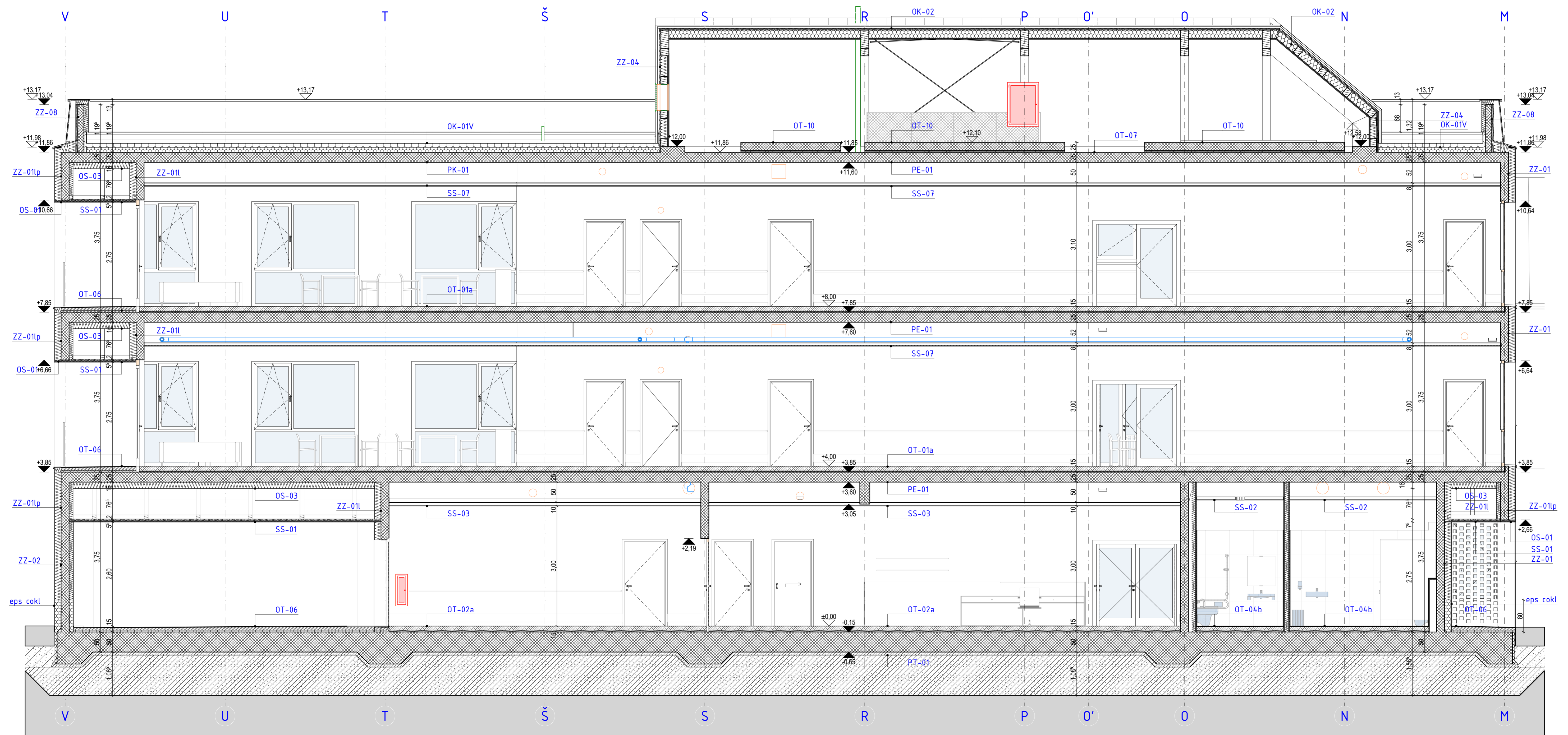


A3x4-420x1188  
A: 0,50 m<sup>2</sup>



- OPOMBE:**
- Vse mere je potrebno preveriti na mestu vgradnje.
  - Izvedbo ponudi in izvedbo projekta je potrebno izdelati skladno z načrtom. Načrt je potrebno upoštevati v celoti (risbe, opisi in popisi). V primeru tiskarskih napak in morebitnih neskladij v projektu, je ponudnik ali izvajalec dolžan na to opozoriti odgovornega projektanta arhitekture.
  - Ponudnik ali izvajalec je dolžan opozoriti na morebitno tehnično pomanjkljivost izvedbenih detajlov, risb, opisov ali popisov. Predloge potrjuje odgovorni projektant.
  - V sklopu izvajalčevega ponudbe so tudi delovni načrti, ki jih pred izvedbo glede tehnične pravilnosti, zahtevane kakovosti in izgleda potrdi odgovorni projektant.
  - Kjer ni opredeljenega izvedbenega industrijskega detajla ali izdelka, ga mora izvajalec pred izvedbo predstaviti, izbor potrjuje odgovorni projektant in investitor.
  - Vzorci vseh finalnih materialov je ponudnik dolžan predložiti projektantu v potrditev. Kjer so možne alternative v izbiri materiala (frazne obloge površin, njihove obdelave, vidni in nevidni prirediteljski materiali, podkonstrukcije, vzorni potleskov, okovje, obdelave stavbnega pohištva in podobno), je pred izvedbo obvezno predložiti vzorce, ki jih potrjuje odgovorni projektant arhitekture in investitor.

**LEGENDA:**

novo

- amiran beton
- betonski estrih
- podlinski beton
- opeka - polna
- opeka - termoblok
- porobeton
- jeklo - konstrukcijsko
- les - konstrukcijski
- les - gradbene plošče (OSB)
- lesno cementne plošče (Heraklit Heradesign)
- mavčne plošče
- mavčne plošče (ogrejevarne)
- cementno iverna plošča (Betony)
- nasušje
- omet
- toplotna izo. - EPS ekstrudiran polistiren
- toplotna izo. - XPS ekstrudiran polistiren
- toplotna izo. - mineralna volna
- toplotna izo. - mineralna volna (plošča)
- toplotna izo. - PUR/PIR poliuretanska pena
- toplotna izo. - večslojna izolacijska plošča
- hidroizolacijski sloj (bitumen ipd.)
- parna zapora, ovira oz. sekundarna kritina

**SHEMATSKI PRIKAZ OBJEKTA**

**ABSOLUTNA KOTA:**  
K.P. = 448,50 m.n.v. = ±0,00

Projektant: <b>PROJEKT</b> NOVA GORICA		Naročnik: Občina Bovec Trig golobarskih žrtev 8 5230 Bovec		Risba: XV-02 hodnik	
Investitor: Občina Bovec Trig golobarskih žrtev 8 5230 Bovec		Odgovorni vodja projekta: TEJA SAVELLI, univ.dipl.inž.arh.		Merklo: 1:50	
Objekt: Dom starejših občanov »Jezerca« Bovec		Odgovorni projektant: TINE KLJUN, dott.mag.arch.		Id. št.: IZS-1389	
Vista načrta: načrt arhitekture		Odgovorni projektant: SIMON VRABEC, dott.mag.arch.		Id. št.: IZS-1604	
Vista projekta dokumentacije: PZI		Številka risbe: 11626_01		Številka lista: 3.04	
		Datum: December 2021		Spremenbe: —	