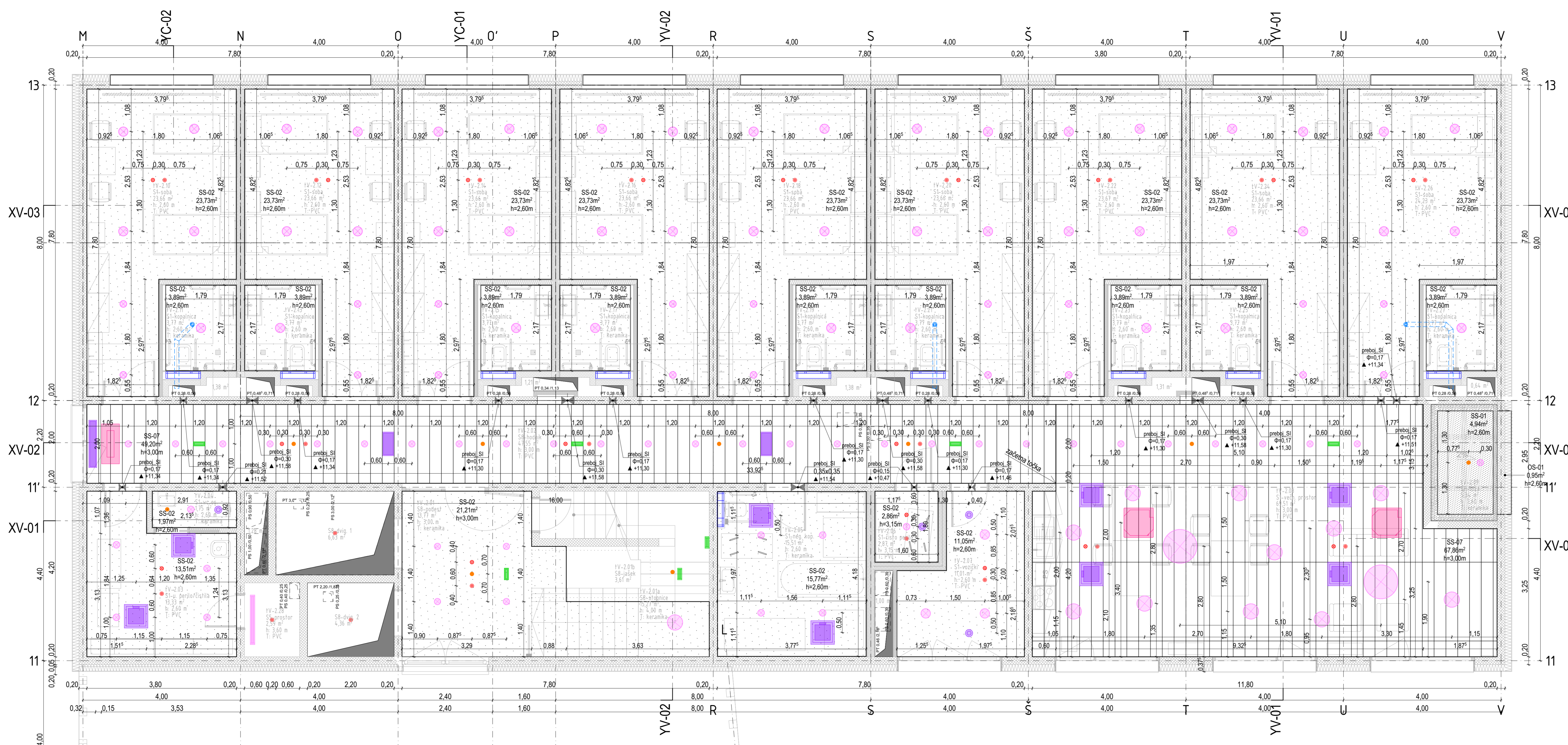


A3x4-420x1188  
A: 0,50 m<sup>2</sup>



**OPOMBE:**

- Vse mere je potrebno preveriti na mestu vgradnje.
- Izvedbo ponudbi in izvedbo projekta je potrebno izdelati skladno z načrtom. Načrt je potrebno upoštevati v celoti (risbe, opisi in popisi). V primeru tiskarskih napak in morebitnih neskladij v projektu, je ponudnik ali izvajalec dolžan na to opozoriti odgovornega projektanta arhitekture.
- Ponudnik ali izvajalec je dolžan opozoriti na morebitno tehnično pomanjkljivost izvedbenih delov, risb, opisov ali popisov. Predloge popravil odgovorni projektant.
- V sklopu izvajalčevega ponudbe sodijo vsi delovniški načrti, ki jih pred izvedbo glede tehnične pravilnosti, zahtevane kakovosti in izgleda potrdi odgovorni projektant.
- Kjer ni opredeljena izvedbenega industrijskega detajla ali izdelka, ga mora izvajalec pred izvedbo predstaviti, izbor potrdita odgovorni projektant in investitor.
- Vzorce vseh materialov je ponudnik dolžan predložiti projektantu v potrditev. Kjer so možne alternative v izbiri materiala (nealje obloge površin, njihove obdelave, vidni in nevidni pritrilni materiali, podkonstrukcije, vzorci potiskov, okovje, obdelave starnega pohištva in podobno), je pred izvedbo obvezno predložiti vzorce, ki jih potrdita odgovorni projektant arhitekture in investitor.

**LEGENDA:**

- okrogla nadomestna svetilka
- okrogla vgradna svetilka
- linijska nadomestna svetilka
- kvadratna nadomestna svetilka
- kvadratna vgradna svetilka
- vamosna svetilka
- senzor gibanja (za pržig svetilk)
- aqip - led indikator
- aqip - dimni javljalnik
- aqip - temperaturni indikator
- stropni konvektor
- vgradni konvektor
- stropna rešetka
- stropni difuzor
- stropni difuzor

**SHEMATSKI PRIKAZ OBJEKTA**

začetna točka  
začetna točka polaganja rastrokega stropa

označevanje prebojev  
preboj  
širina x višina (v metrih)  
▲ kota zgornjega roba preboja

Tipi in višine stropov so opisani v tehničnem poročilu in dodatno prikazani v shemah.  
list 7.10 - skeme stropov (tipi)  
list 7.11 - skeme stropov (višine)

**ABSOLUTNA KOTA: K.P. = 448,50 m.n.v. = ±0,00**

Projektant: <b>PROJEKT NOVA GORICA</b>		Naročnik: Občina Bovec		Risba: Strop 2. nadstropja (tV)	
Investitor: Občina Bovec Trig golobčarskih žrtev 8 5230 Bovec		Naročnik: Občina Bovec Trig golobčarskih žrtev 8 5230 Bovec		Merilo: 1:50	
Objekt: Dom starijših občanov »Jezerca« Bovec		Odgovorni vodja projekta: TEJA SAVELLI, univ.dipl.inž.arh.		Id. št.: IZS-1389	
Vrsta načrta: načrt arhitekture		Odgovorni projektant: TINE KLJUN, dott.mag.arch.		Id. št.: IZS-1604	
Vrsta projekta dokumentacije: PZI		Številka načrta: 11626_01		Številka lista: 2.07	
		Številka projekta: 11626		Datum: December 2021	
				Spremembe: —	