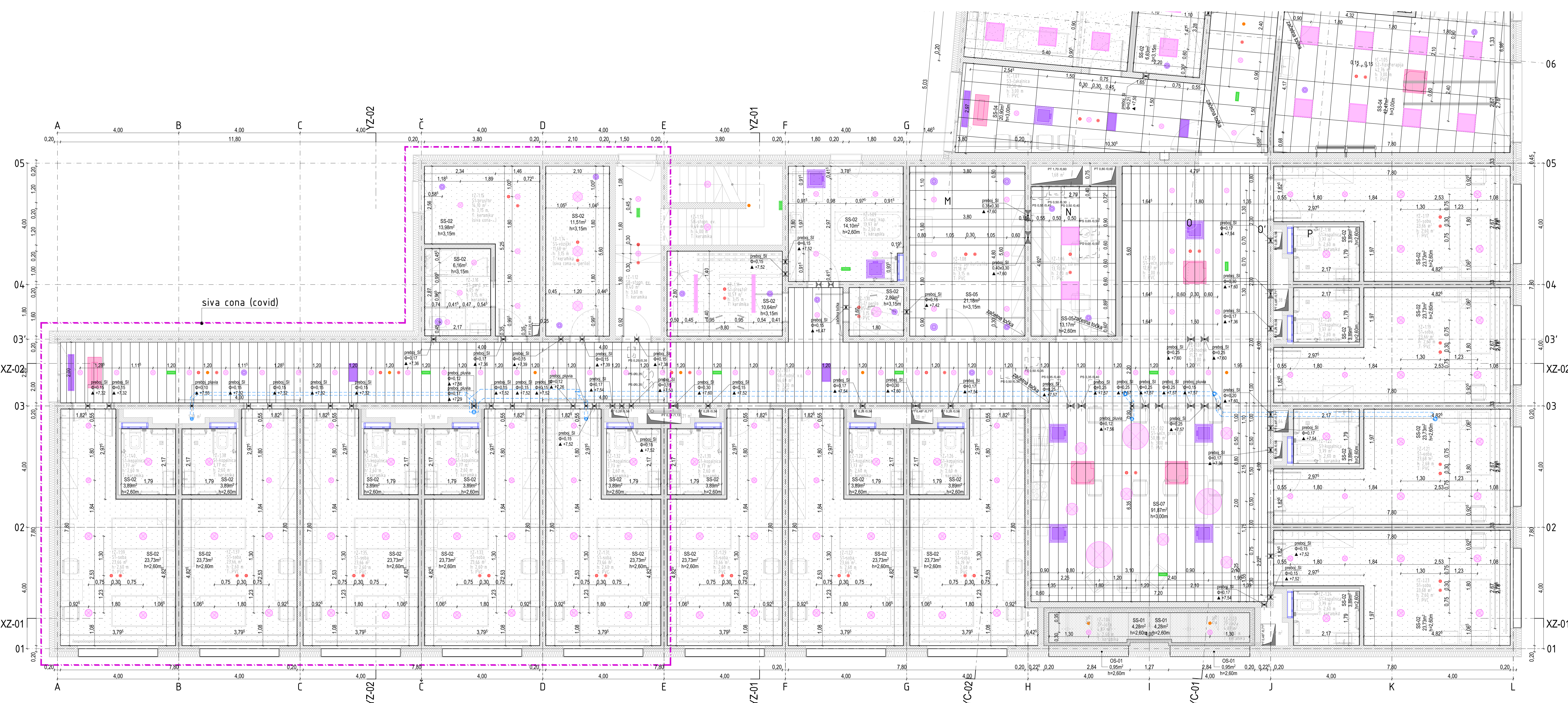


A233 594x1261
A: 131,5 m



OPOMBE

- Vse mere je potrebno preveriti na mestu vgradnje.
- Če potrebna poročila in izvedbo projekta je potrebno upoštevati v celoti (mreže, opise in popise). V primeru tiskarskih napak in morebitnih neskladij v projektu, je pozivnik ali izvajalec dolžan na to opozoriti odgovornega projektanta arhitekta.
- Poravnava ali izravnanje je dolžan opozoriti na morebitno tehnično pomembnost (ločevalnih inženjerskih, mrež, opazni ali popravni). Predloge potrebna odgovorni projektant.
- Vsega izvedljivega poravnave sodijo vsi delovni načrti, ki jih pred izvedbo glede lenovine priložnosti, zahtevane kalibracije in izgleda potrebni odgovorni projektant.
- Kjer ni opremljenega izvedenega inženjerskega dela ali izdelka, ga mora izvajalec pred izvedbo predložiti, izkor prireditelju projekta in investitorju.
- Če so vsi tehnični materiali in poravnani izdelki predloženi v projekto, v primeru, ki se medija alternativna v delni materialni (trajne ali druge) povelje, njihove oblike, vrste in nevedne priložnosti, pokonstrukcije, vzorni potiskov, okovje, oblike stabsnega potiska in podobno) je pred izvedbo obvezno predložiti vzorce, ki jih prireditelj odgovorni projektant arhitekta in investitor.

LEGENDA:
elementi v stropu

- okrogla nadomestna svetilka
- okrogla vgradna svetilka
- injska nadomestna svetilka
- kvadratna nadomestna svetilka
- kvadratna vgradna svetilka
- varnostna svetilka
- senzor gibanja (za prtljag svetil)
- aosp - led indikator
- aosp - dlni javljalnik
- aosp - temperaturni indikator
- stropni konvektor
- vgradni konvektor
- stropna rešetka
- stropni difuzor
- stropni difuzor

SHEMATSKI PRIKAZ OBJEKTA

začetna točka

začetna točka polaganja nastranske stropa

označevanje prebojev

preboj
širina x višina (v metrih)

▲ kota zgornjega roba preboja

Tipi in višine stropov so opisani v tehničnem poročilu in dodatno prikazani v shemah.
 list 7.10 - skeme stropov (tipi)
 list 7.11 - skeme stropov (višine)

ABSOLUTNA KOTA: K.P. = 448,50 m.n.v. = ±0,00

Projektant: PROJEKT NOVA GORICA		Raba: Strop 1. nadstropja (tZ)	
Investitor: Občina Bovec Trg godolbarskih žrnov 8 5230 Bovec	Nabavnik: Občina Bovec Trg godolbarskih žrnov 8 5230 Bovec	Merilo: 1:50	
Objekt: Dom starejših občanov + kletnica Bovec	Objavni vodja projekta: TEJA SAVELLI, urlik.dipl.inz.arh.	IS št.:	IZS-1389
	Objavni projektant: TINE KLJUN, dott.mag.arch.	IS št.:	IZS-1604
Višina stavila: nadst. arhitekturno	Objavni projektant: SIMON VRABEC, dott.mag.arch.	IS št.:	
Višina projekta dokumentacije: PZI	Številka stavila: 11826_01	Številka projekta: 11826	Datum: December 2021
			Spremembe: —
			Številka lista: 2.06